

Figura 4.2.31: Foto 1 Arraial do Cabo – referente ao Esquema Representativo 4.2.12 (PL63-64)



Figura 4.2.32: Foto 2 Arraial do Cabo – referente ao Esquema Representativo 4.2.12 (PL63-64)



Figura 4.2.33: Foto 3 Arraial do Cabo – referente ao Esquema Representativo 4.2.12 (PL63-64)



Figura 4.2.34: Foto 4 Arraial do Cabo – referente ao Esquema Representativo 4.2.12 (PL63-64)



Figura 4.2.35: Foto 5 Arraial do Cabo – referente ao Esquema Representativo 4.2.12 (PL63-64)

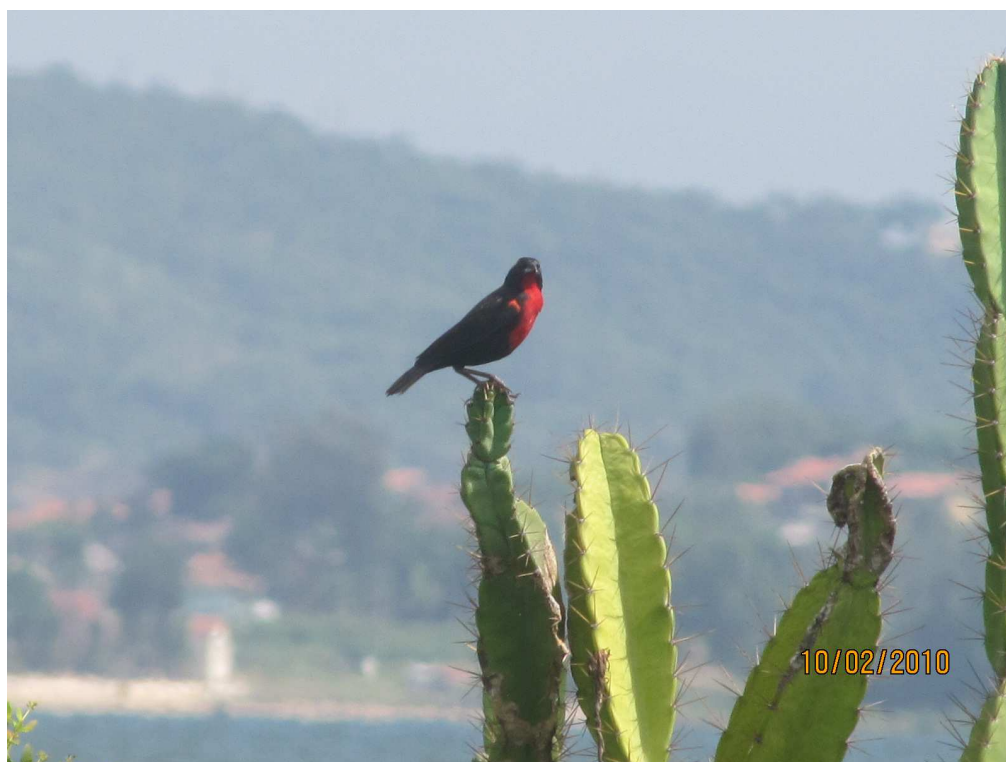
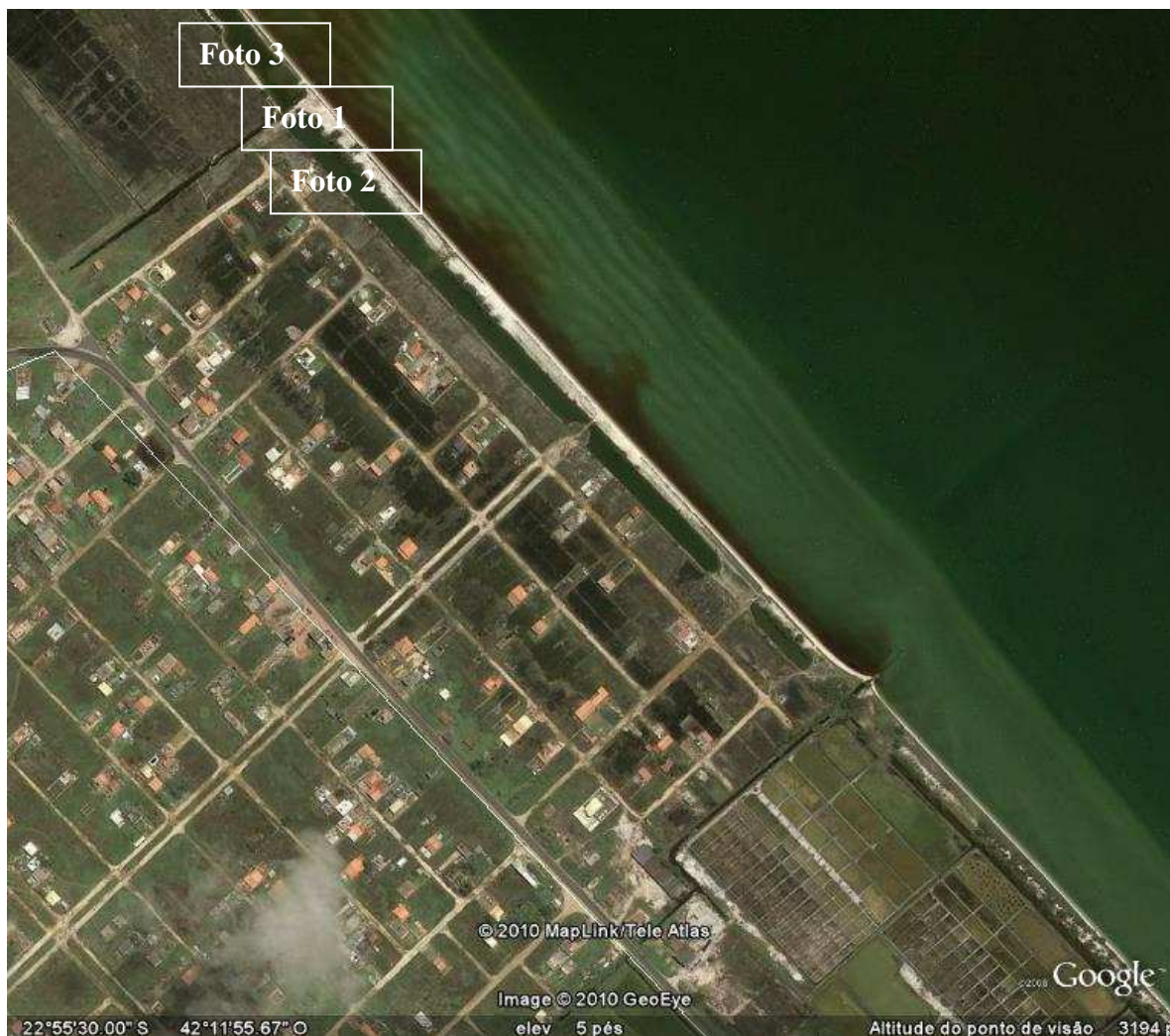


Figura 4.2.36: Detalhe da Foto 5 Arraial do Cabo – referente ao Esquema Representativo 4.2.12 (PL63-64)



Figura 4.2.37: Foto 6 Arraial do Cabo – referente ao Esquema Representativo 4.2.12 (PL63-64)



Esquema Representativo 4.2.13: Levantamento referente ao PL60, no município de Arraial do Cabo. Fonte: GoogleEarth, (2010).

Neste trecho, observam-se canais artificiais sem vegetação relevante (apenas casuarinas), como se pode constatar nas Figuras 4.2.38, 4.2.39 e 4.2.40.

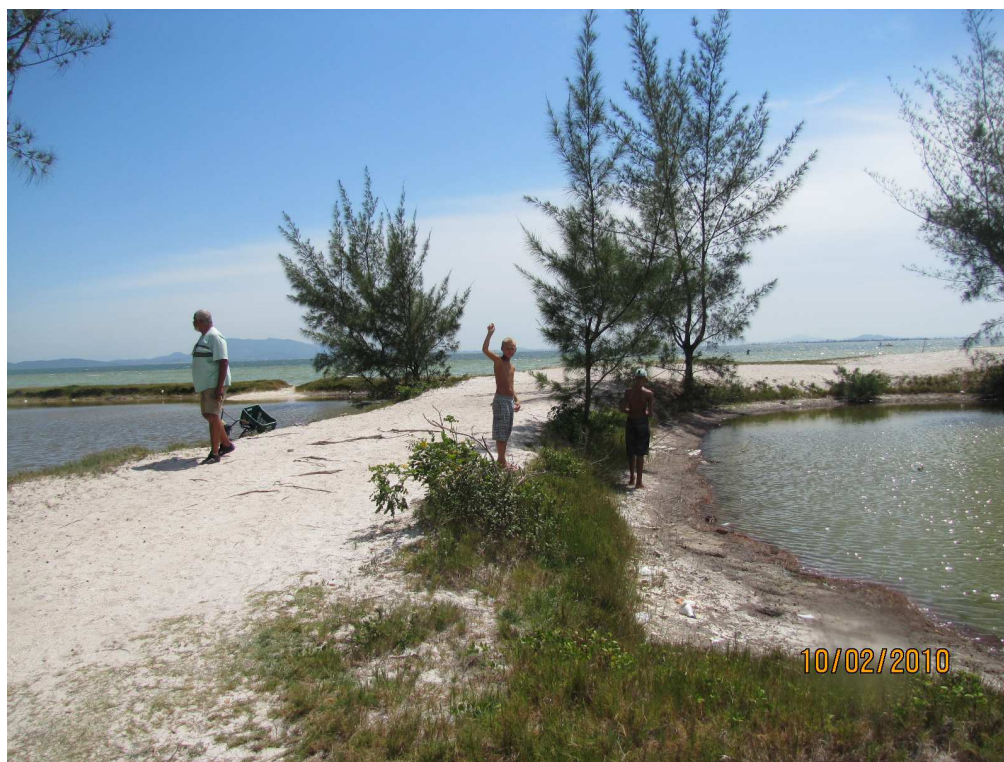


Figura 4.2.38: Foto 1 Arraial do Cabo – referente ao Esquema Representativo 4.2.13 (PL60)



Figura 4.2.39: Foto 2 Arraial do Cabo – referente ao Esquema Representativo 4.2.13 (PL60)



Figura 4.2.40: Foto 3 Arraial do Cabo – referente ao Esquema Representativo 4.2.13 (PL60)



Esquema Representativo 4.2.14: Levantamento referente ao PL59, no município de Arraial do Cabo. Fonte: GoogleEarth, (2010).

Neste trecho, observam-se canais artificiais de salinas em atividade, sem vegetação relevante (apenas casuarinas), como se pode constatar nas Figuras 4.2.41, 4.2.42 e 4.2.43.



Figura 4.2.41: Foto 1 Arraial do Cabo – referente ao Esquema Representativo 4.2.14 (PL59)



Figura 4.2.42: Foto 2 Arraial do Cabo – referente ao Esquema Representativo 4.2.14 (PL59)



Figura 4.2.43: Foto 3 Arraial do Cabo – referente ao Esquema Representativo 4.2.14 (PL59)



Esquema Representativo 4.2.15: Levantamento referente ao PL57, no município de Arraial do Cabo. Fonte: GoogleEarth, (2010).

As Figuras 4.2.44 e 4.2.45 correspondem a terrenos de salina desativada sem vegetação relevante.



Figura 4.2.44: Foto 1 Arraial do Cabo – referente ao Esquema Representativo 4.2.15 (PL57)



Figura 4.2.45: Foto 2 Arraial do Cabo – referente ao Esquema Representativo 4.2.15 (PL57)



Esquema Representativo 4.2.16: Levantamento referente ao PL56, no município de Arraial do Cabo. Fonte: GoogleEarth, (2010).

As Figuras 4.2.46 e 4.2.47 correspondem a terrenos de salina desativada sem vegetação relevante, e marnel, respectivamente.



Figura 4.2.46: Foto 1 Arraial do Cabo – referente ao Esquema Representativo 4.2.16 (PL56)



Figura 4.2.47: Foto 2 Arraial do Cabo – referente ao Esquema Representativo 4.2.16 (PL56)



Esquema Representativo 4.2.17: Levantamento referente ao PL55, no município de Arraial do Cabo. Fonte: GoogleEarth, (2010).

Destaca-se, neste trecho, a presença de vegetação típica de mangue, junto aos canais artificiais, visíveis nas Figuras 4.2.48 e 4.2.49, e, em seguida, vegetação com característica de escrube de palmeae, com muitas palmeiras guriri (*Allagoptera Leucocalyx*), em destaque na Figura 4.2.50 e 4.2.52, chegando ao Brejo Herbáceo (vide Figura 4.2.51).

Tem destaque na Figura 4.2.53, a entrada de um dos muitos marneis presentes na Lagoa de Araruama.



Figura 4.2.48: Foto 1 Arraial do Cabo – referente ao Esquema Representativo 4.2.17 (PL55)



Figura 4.2.49: Foto 2 Arraial do Cabo – referente ao Esquema Representativo 4.2.17 (PL55)



Figura 4.2.50: Foto 3 Arraial do Cabo – referente ao Esquema Representativo 4.2.17 (PL55)



Figura 4.2.51: Foto 4 Arraial do Cabo – referente ao Esquema Representativo 4.2.17 (PL55)



Figura 4.2.52: Foto 5 Arraial do Cabo – referente ao Esquema Representativo 4.2.17 (PL55)



Figura 4.2.53: Foto 6 Arraial do Cabo – referente ao Esquema Representativo 4.2.17 (PL55)



Figura 4.2.54: Foto 7 Arraial do Cabo – referente ao Esquema Representativo 4.2.17 (PL55)



Figura 4.2.55: Foto 8 Arraial do Cabo – referente ao Esquema Representativo 4.2.17 (PL55)



Figura 4.2.56: Foto 9 Arraial do Cabo – referente ao Esquema Representativo 4.2.17 (PL55)



Figura 4.2.57: Foto 10 Arraial do Cabo – referente ao Esquema Representativo 4.2.17 (PL55)



Esquema Representativo 4.2.18: Levantamento referente ao PL54, no município de Arraial do Cabo. Fonte: GoogleEarth, (2010).

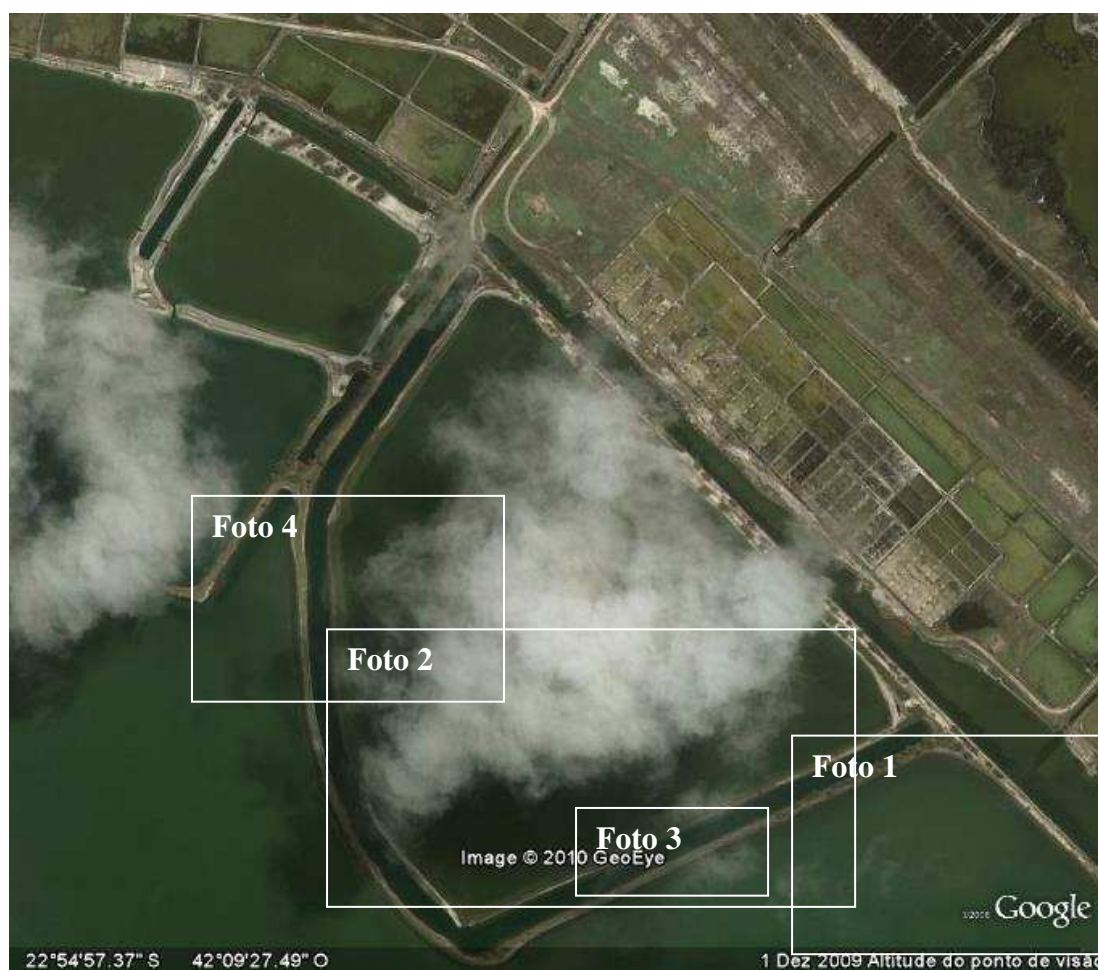
Neste trecho correspondente, às Figuras 4.2.58 e 4.2.59, apenas pode-se constatar a presença de salinas ativas sem presença de cobertura vegetal.



Figura 4.2.58: Foto 1 Arraial do Cabo – referente ao Esquema Representativo 4.2.18 (PL54)



Figura 4.2.59: Foto 2 Arraial do Cabo – referente ao Esquema Representativo 4.2.18 (PL54)



Esquema Representativo 4.2.19: Levantamento referente ao PL53, no município de Arraial do Cabo – Marnéis. Fonte: GoogleEarth, (2010).

O Esquema Representativo 4.2.19 contempla as Figuras 4.2.60 e 4.2.61 que registram os marnéis.



Figura 4.2.60: Foto 1 Arraial do Cabo – referente ao Esquema Representativo 4.2.19 (PL53)



Figura 4.2.61: Foto 2 Arraial do Cabo – referente ao Esquema Representativo 4.2.19 (PL53)



Figura 4.2.62: Foto 3 Arraial do Cabo – referente ao Esquema Representativo 4.2.19 (PL53)



Figura 4.2.63: Foto 4 Arraial do Cabo – referente ao Esquema Representativo 4.2.19 (PL53)



Esquema Representativo 4.2.20: 5º Ponto de levantamento, referente ao PL46, no município de Arraial do Cabo. Fonte: GoogleEarth, (2010).

As Figuras 4.2.62 e 4.2.63 contemplam a vegetação de restinga herbácea e arbustiva tipo escrube.



Figura 4.2.62: Foto 1 Arraial do Cabo – referente ao Esquema Representativo 4.2.20 (PL46)



Figura 4.2.63: Foto 2 Arraial do Cabo – referente ao Esquema Representativo 4.2.20 (PL46)



Esquema Representativo 4.2.21: 6º Ponto de levantamento, referente ao PL43-44-45, no município de Arraial do Cabo. Fonte: GoogleEarth, (2010).

Como a restinga chega até a praia, foi usado como critério limitador dos polígonos o valor máximo de FMP, que corresponde a 500m. Só foram obtidas, fotos a partir da estrada, contudo, para o trecho em questão, as fotos aéreas são suficientes para caracterizar que a mancha de vegetação corresponde à restinga.

(*) Toda a área no trecho Sul das imagens entre o PL 68 e o 66, corresponde à vegetação de restinga preservada pertencente à Reserva Ecológica de Massambaba (vide Capítulo 6, Figura 6.2) e se estende até o mar; logo dispensa delimitação por polígonos.



Esquema Representativo 4.2.22: Levantamento referente ao PL41, no município de Arraial do Cabo. Fonte: GoogleEarth, (2010).

Na Figura 4.2.65, pode-se constatar que a Vegetação tem características de escrube de palmae. Não foi possível adquirir outros registros fotográficos, devido ao isolamento da área do Aeroporto Internacional de Cabo Frio (Vide Figura 4.2.66). Na Foto 1 do Esquema Representativo 4.2.22, ilustrada pela Figura 4.2.64, observamos o ponto de intersecção entre quatro marnéis, compondo uma linda paisagem.



Figura 4.2.64: Foto 1 Arraial do Cabo – referente ao Esquema Representativo 4.2.22 (PL41)

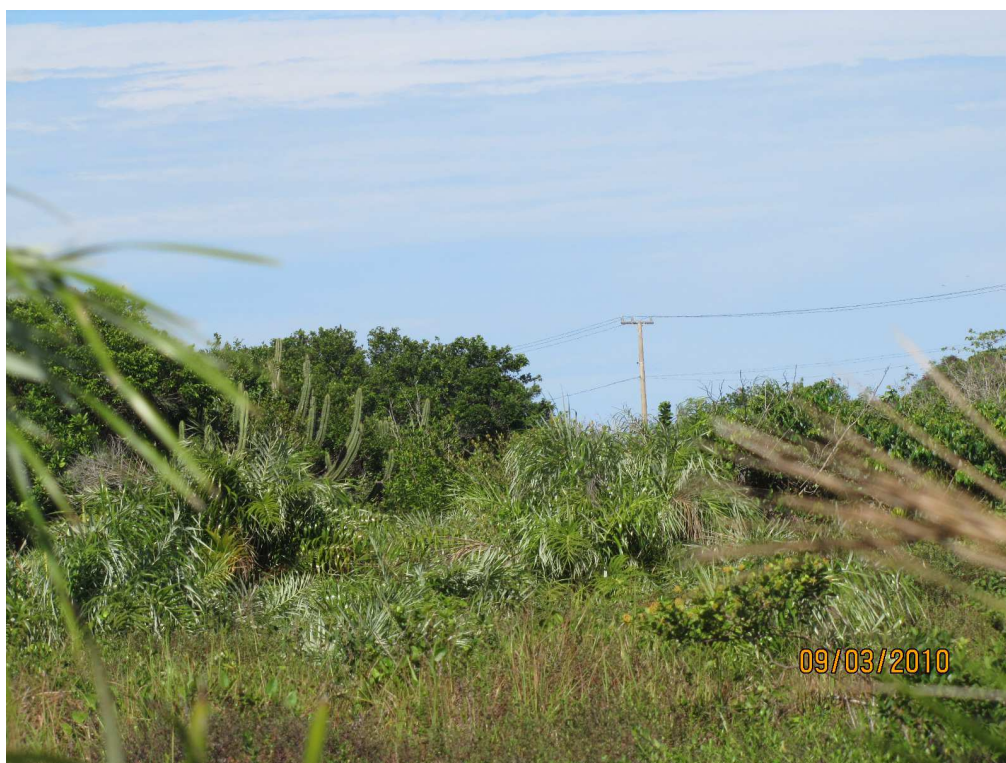


Figura 4.2.65: Foto 2 Arraial do Cabo – referente ao Esquema Representativo 4.2.22 (PL41)



Figura 4.2.66: Foto 3 Arraial do Cabo – referente ao Esquema Representativo 4.2.22 (PL41)