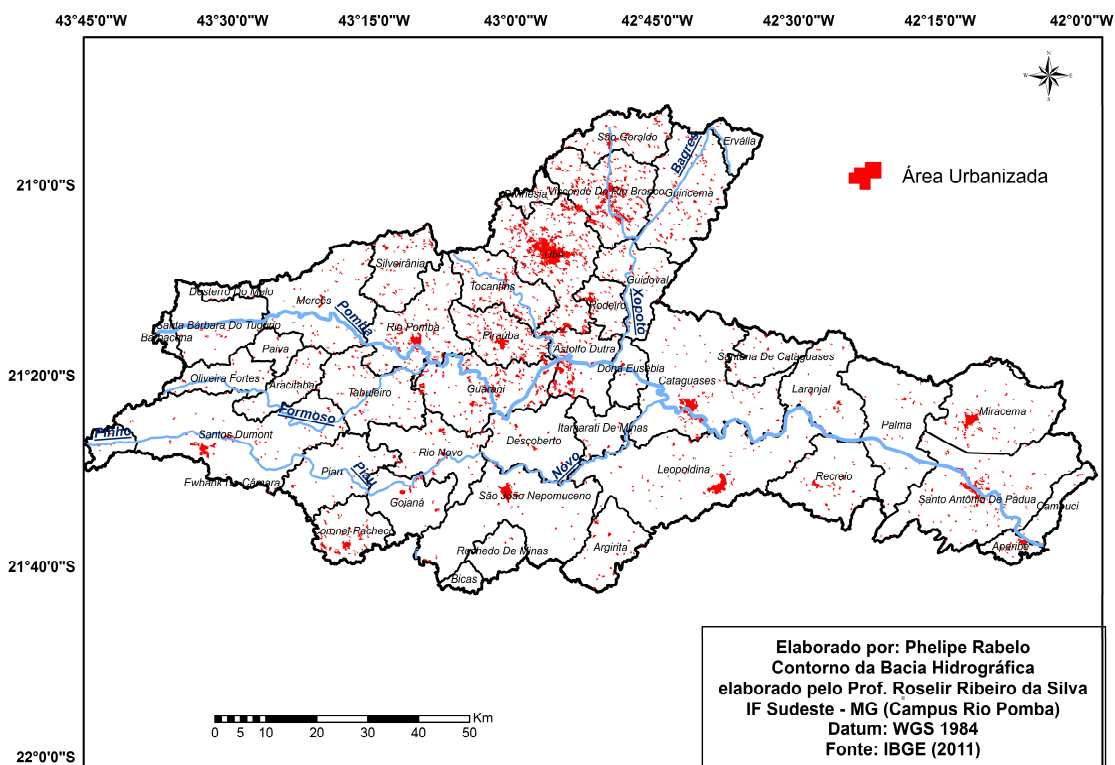


Figura 9 – Municípios da Sub-Bacia do Rio Pomba



Fonte: o autor baseado em IBGE, 2011.

Os principais centros urbanos da Bacia do Rio Pomba são Ubá, Santos Dumont, Leopoldina e Cataguases, todos em Minas gerais. Esse fator é fundamental para a avaliação da segurança hídrica de municípios fluminenses, já que estes se encontram a montante da parte fluminense da Bacia.

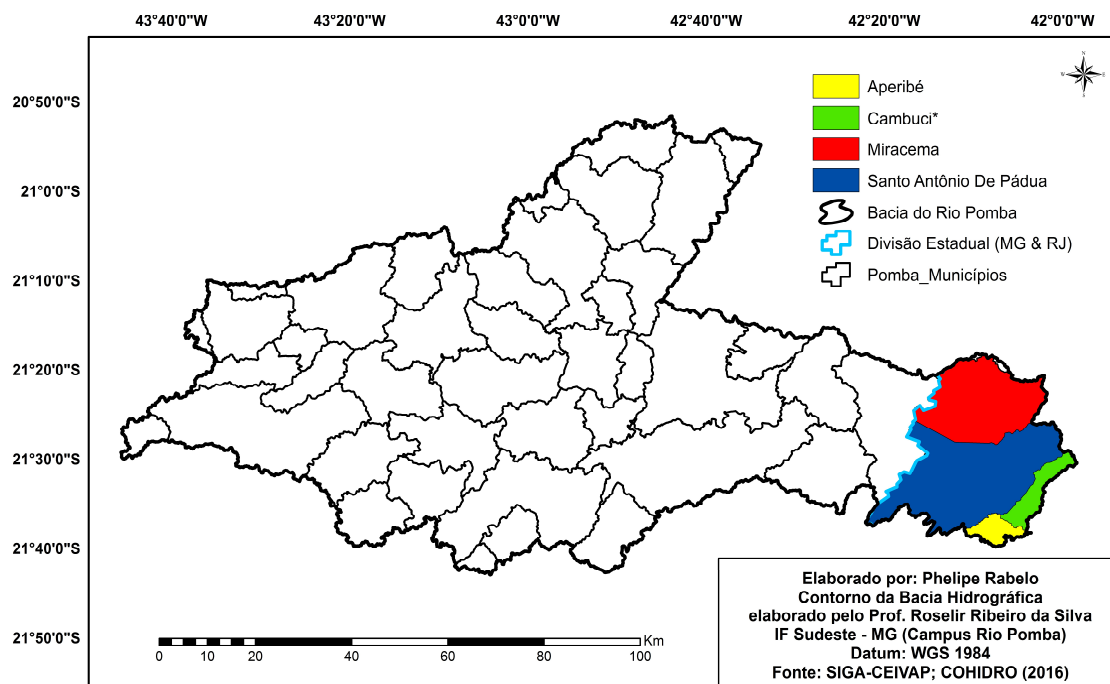
Com base em estimativas do IBGE de 2016, foi possível verificar que os municípios fluminenses integrantes da Bacia do Rio Pomba têm uma população pequena e apresentam baixa densidade populacional (Tabela 1):

Tabela 1 - Dados de Municípios fluminenses na bacia do rio Pomba

Municípios	População Estimada (2016)	Área da Unidade Territorial (km ²)	Densidade Populacional em 2016 (hab/km ²)
Miracema	26.607	304,519	87,374
Santo Antônio de Pádua	41.246	603,357	68,361
Aperibé	11.160	94,636	117,926

Fonte: IBGE (2016)

Figura 10 – Municípios fluminenses estudados na sub-bacia do Rio Pomba.



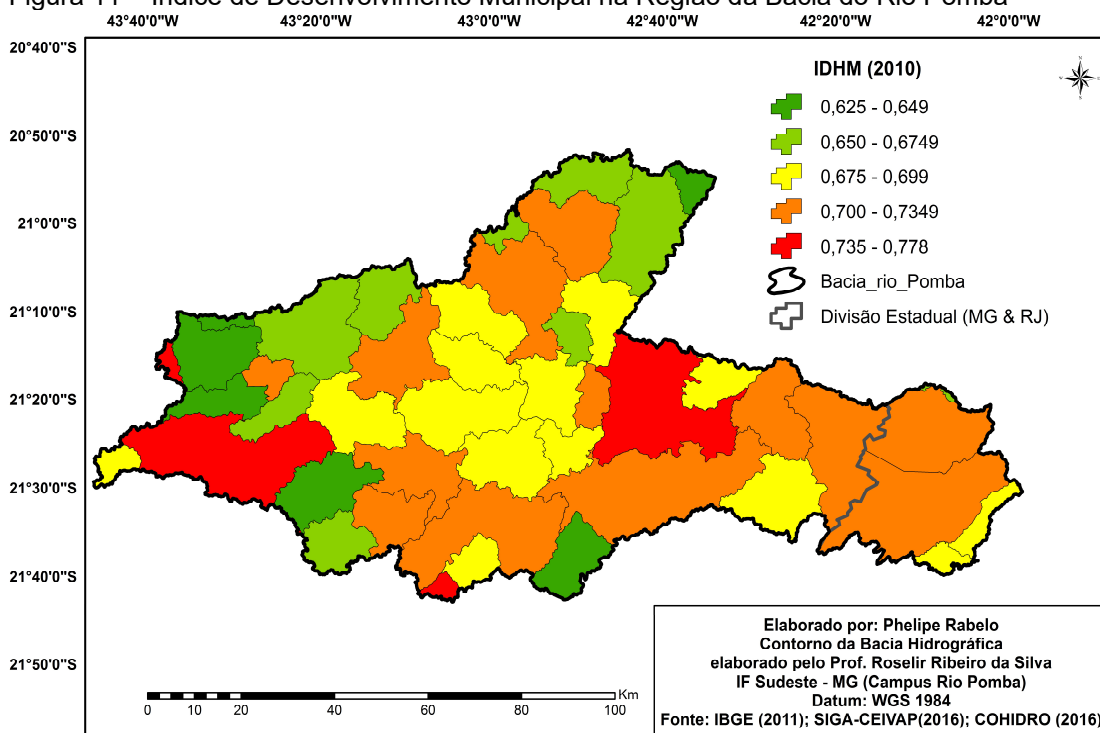
Fonte: autor baseado em IBGE, 2016.

De acordo com o PNUD (2017) o Índice de Desenvolvimento Humano (IDH) é um indicador da situação de uma região em três dimensões básicas do desenvolvimento humano: renda, educação e saúde. Esse indicador é uma alternativa muito utilizada que oferece uma visão holística do desenvolvimento regional e humano, não considerando apenas fatores econômicos.

De acordo com IBGE(2016) esse indicador não considera as variáveis de sustentabilidade e outros fatores sociais. Quanto à análise econômica o fator é calculado basicamente utilizando o PIB (Produto Interno Bruto) *per capita*, na saúde é analisada a expectativa da população e em relação à educação são analisados os índices de escolaridade da população, índices de analfabetismo entre outros.

Os resultados desse indicador para a Bacia do Rio Pomba são indicados na figura 11.

Figura 11 – Índice de Desenvolvimento Municipal na Região da Bacia do Rio Pomba



Fonte: O autor baseado em SIGA-CEIVAP; IBGE, 2013

A classificação proposta pelo IBGE para os valores de IDHM são:

- entre 0 a 0,499 (muito baixo);
- 0,500 a 0,599 (baixo);
- 0,600 a 0,699 (médio);
- 0,700 a 0,799 (alto);
- 0,800 a 1,0 (muito alto).

De acordo com o mapa, a região fluminense da bacia do rio Pomba apresenta dois municípios com IDHM alto (Santo Antônio de Pádua e Miracema) enquanto Aperibé apresenta um valor médio para este indicador. Os demais municípios da Bacia apresentam diferentes faixas para o indicador, alguns muito altos como o caso de Cataguases e outros na faixa mediana desse indicador.

O IBGE (2016) ressalta que o índice de desenvolvimento humano municipal pode ser um incentivo para a implementação de políticas públicas municipais voltadas para a melhoria das condições de vida das pessoas residentes nos territórios da administração municipal.