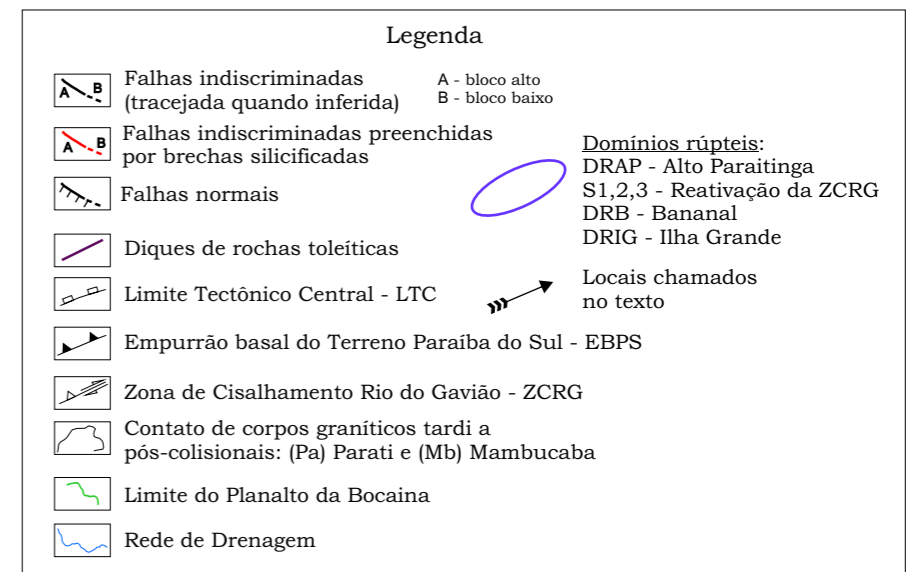


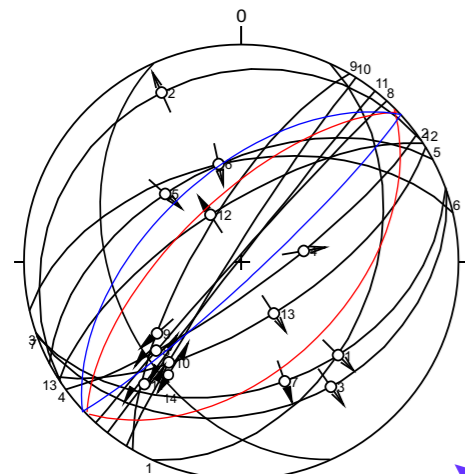
Anexo 3: Mapa Estrutural da Tectônica Mesozóica-Cenozóica da Região da Serra da Bocaina e da Baía da Ilha Grande

Por: Luiz Guilherme A. do Eirado Silva (2006)

Tese de Doutorado - Programa de Pós-graduação em Análise de Bacias e Faixas Móveis / Faculdade de Geologia - UERJ

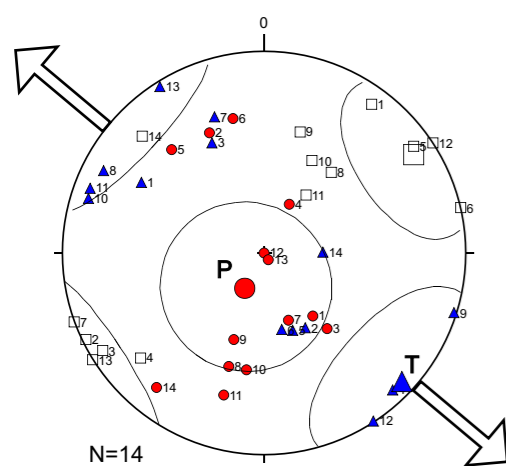


b) Falhas & Estrias (Angelier) DRAP



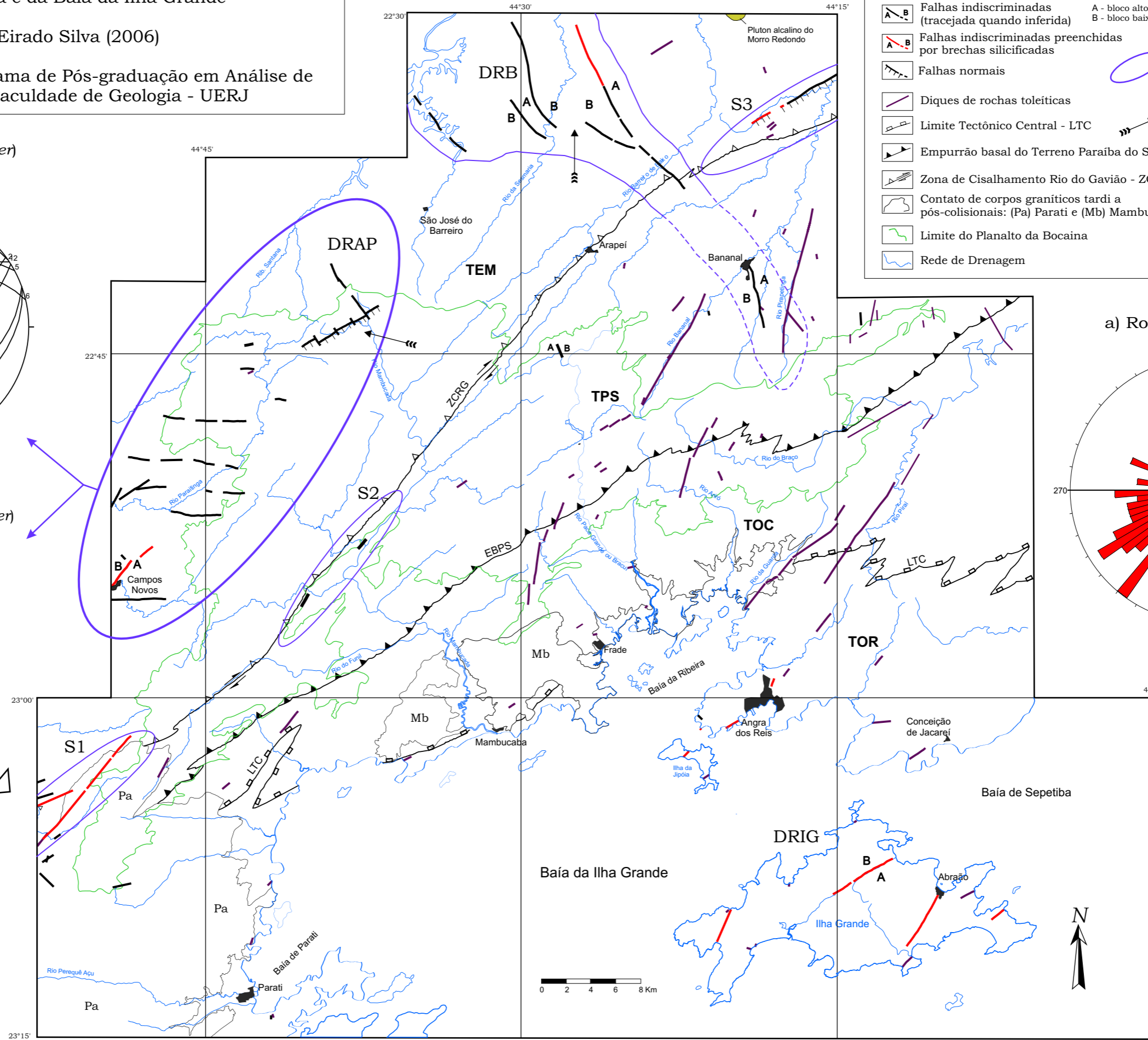
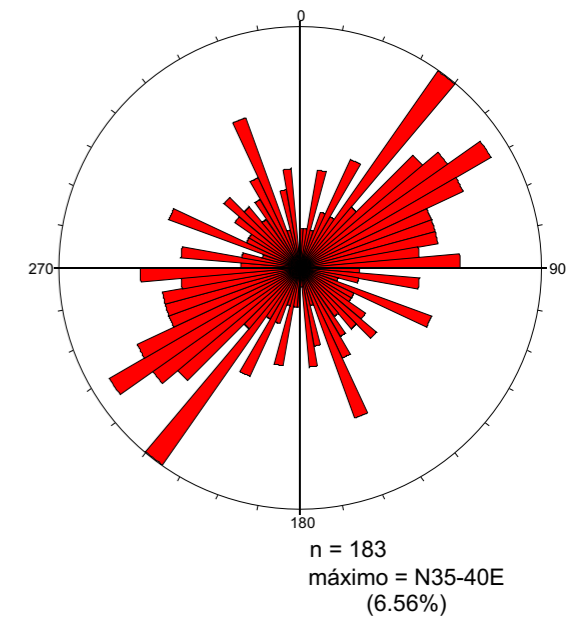
— Falhas (N=14)
 — Foliação principal (máximos)
 — Foliação S3 (máximos)

c) Paleotensores (eixos PT de Turner) DRAP



Vetor médio
 ● Eixo P (σ_1): 208 / 79 47%
 □ Eixo B (σ_2): 057 / 07 65%
 ▲ Eixo T (σ_3): 133 / 07 54%

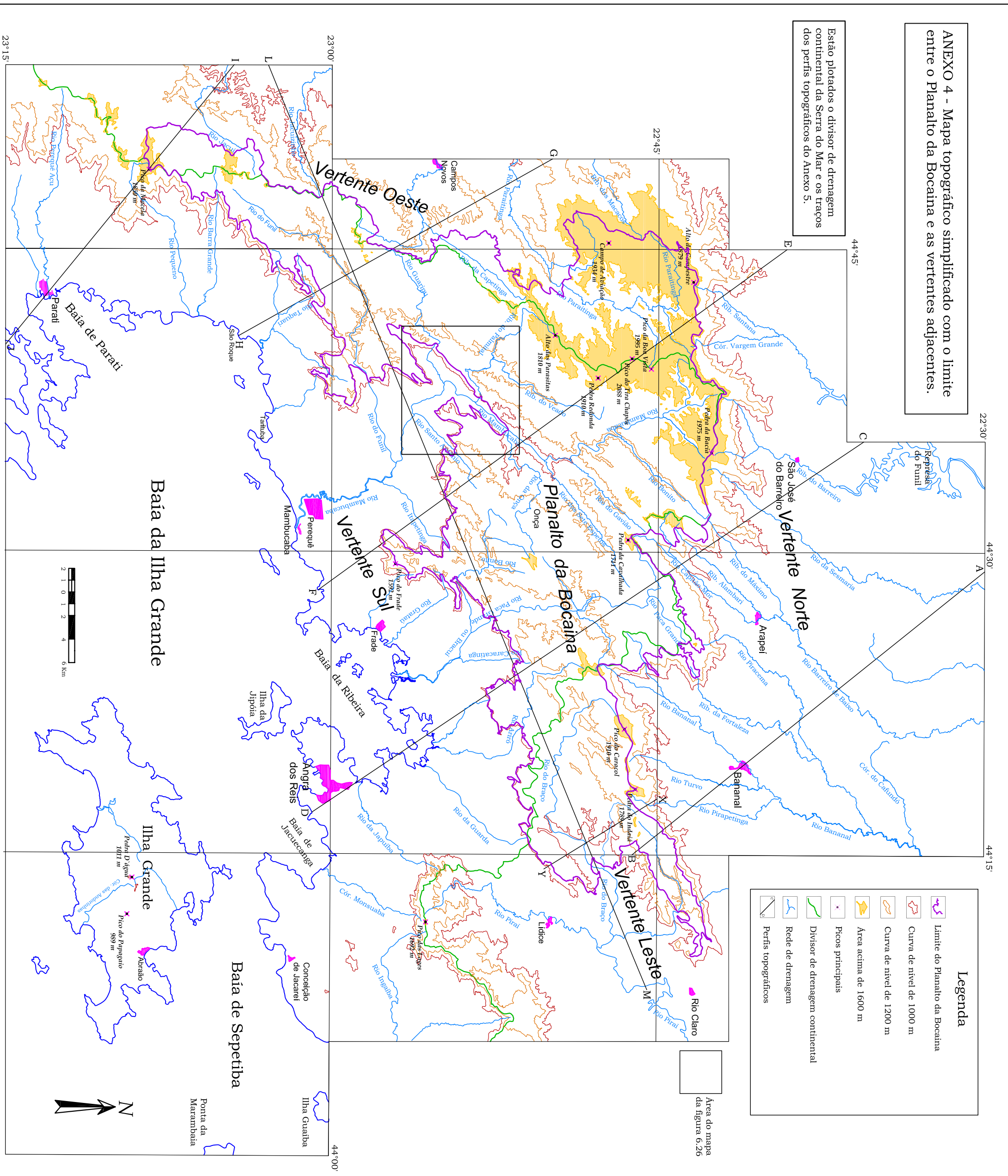
a) Roseta de Falhas



Terrenos Tectônicos:
 TEM - Terreno Embu
 TPS - Terreno Paraíba do Sul
 TOC - Terreno Ocidental
 TOR - Terreno Oriental

ANEXO 4 - Mapa topográfico simplificado com o limite entre o Planalto da Bocaina e as vertentes adjacentes.

Estão plotados o divisor de drenagem continental da Serra do Mar e os traços dos perfis topográficos do Anexo 5.



Legenda

- Limite do Planalto da Bocaina
- Curva de nível de 1000 m
- Curva de nível de 1200 m
- Área acima de 1600 m
- Picos principais
- Divisor de drenagem continental
- Rede de drenagem
- Perfis topográficos

Área do mapa da figura 6.26

23°15'

23°00'

22°45'

22°30'

44°30'

44°15'

44°00'

2 1 0 1 2 4 6 km

N