

REFERÊNCIAS

- ALLMENDINGER, R. W.; CARDOZO, N. C.; AND FISHER, D. **Structural Geology Algorithms: Vectors & Tensors**: Cambridge, England: Cambridge University Press, 2012. 289 p.
- ALMEIDA, F. F. M. de. Botucatu, a triassic desert of South America. INTERN. GEOL. CONG., 19., 1953, Argel, Argélia, **Comptes Rendus...** Argel, Argélia, v. 19, n. 7, p. 9-24, 1953.
- ALMEIDA, F. F. M. de. A evolução dos crátons Amazônico e do São Francisco comparada com a de seus homólogos do hemisfério norte. In: CONG. BRAS. GEOL., 30, Recife. **Anais...**, Recife, SBG, v.6, p.2393-2407, 1978.
- ALMEIDA, F. F. M. Limites do Cráton do São Francisco em Minas Gerais: Síntese dos Conhecimentos. In: SIMPÓSIO SOBRE O CRÁTON DO SÃO FRANCISCO, 2., 1993, Salvador. **Anais...**, Salvador, SBG, p. 256-259. 1993.
- ALMEIDA, J. C. H.; SILVA, L. G. E.; VALLADARES, C. S. O Grupo Paraíba do Sul e rochas granitóides na região de Bananal (SP) e Rio Claro (RJ): uma proposta de formalização litoestratigráfica. SBG, SIMP. GEOL. SUDESTE, 3., 1993, Rio de Janeiro, **Atas..** Rio de Janeiro, p.155-160. 1993.
- ALMEIDA, F. F. M. de; HASUI, Y.; BRITO NEVES, B. B.; FUCK, R. A. Províncias estruturais brasileiras. In: SIMP. GEOL. NORDESTE, 8., 1977, Campina Grande. **Anais...** Recife: SBG-Núcleo NE, 1977. p.363-391.
- ALMEIDA, F. F. M. de; HASUI, Y.; BRITO NEVES, B. B.; FUCK, R. A. Brazilian structural provinces: an introduction. **Earth-Sci. Reviews**, v. 17, p.1-29, 1981.
- ALMEIDA, F. F. M. de; HASUI, Y (coord.). **O Pré-Cambriano do Brasil**. São Paulo: Blucher. 1981.
- ALMEIDA, F. F. M. de; LIWINSKI, N. Província Mantiqueira: Setor Setentrional. In: ALMEIDA, F. F. M. de; HASUI, Y (coord.). **O Pré-Cambriano do Brasil**. São Paulo: Blucher. 1981. p. 282-307.
- ALMEIDA, J. C. H. **Zonas de cisalhamento dúctil de alto grau do Médio Vale do Rio Paraíba do Sul**. 2000. 190f. Tese (Doutorado) – Instituto de Geociências e Ciências Exatas, Universidade Estadual Paulista, São Paulo, 2000.
- BABINSKI, M.; TASSINARI, C. C. G., NUTMAN, A. P.; SATO, K.; MARTINS, P. R.; IYER, S. S. U/Pb SHRIMP zircon ages of migmatites from the basement of the Embu Complex, Ribeira fold belt, Brazil: Indications for ~ 1.4- 1.3Ga Pb-Pb and Rb-Sr “isochron” ages of no geological meaning. In: SOUTH AMERICAN

SYMPOSIUM ON ISOTOPE GEOLOGY, 2., 2001, Pucón. **Extended Abstracts**.... Pucón: Sociedad Geologica de Chile, 2001. p. 91-93.

BELÉM, J., PEDROSA-SOARES, A.C., NOCE, C.M., SILVA, L.C., ARMSTRONG, R., FLECK, A., GRADIM, C., QUEIROGA, G. Bacia precursora versus bacias orogênicas: exemplos do Grupo Andrelândia com base em datações U-Pb (LA-ICP-MS) em zircão e análises litoquímicas. **Geonomos**, v.19, n. 2, p. 224-243, 2011.

BHATIA, M. R.; CROOK, K. A. W. Trace elements characteristics of graywackes and tectonic setting discrimination os sedimentar basins. **Contributions to Mineralogy and Petrology**, n. 92, p. 181-193. 1986.

BRAUN, O.P. G.; BAPTISTA, M. M. Considerações sobre a geologia pré-cambriana da Região Sudeste e parte da Região Centro-Oeste do Brasil. **Soc. Bras. Geol. Salvador**. Pub. Esp., 3:225-368. 1977.

CAMPANHA, G. A. C. O Lineamento de Além-Paraíba na área de Três Rios (RJ). **Ver. Bras. Geoc.**, São Paulo, v. 11, n. 3, p. 159-171, 1981.

CAMPOS NETO, M.C.; CABY, R. Neoproterozoic high-pressure metamorphism and tectonic constraint from the nappe system south of the São Francisco Craton, southeast Brazil. **Precambrian Research**, v. 97, p. 3-26, 1999.

CAMPOS NETO, M.C.; CABY, R. Lower crust extrusion and terrane accretion in the Neoproterozoic nappes of southeast Brazil. **Tectonics** v. 19, p. 669-687, 2000.

CAMPOS NETO, M. C.; BASEI, M. A. S.; VLACH, S. R. F.; CABY, R.; SZABÓ, G. A. J.; VASCONCELOS, P. Migração de orógenos e superposição de orogêneses: um esboço da colagem Brasileira no sul do Cráton do São Francisco, SE -Brasil. **Revista do Instituto de Geociências da USP**. Geologia USP, Série Científica 4, p.13-40. 2004.

CAMPOS NETO, M. C.; JANASI, V. A.; BASEI, M. A. S.; SIGA JUNIOR, O. Sistema de *Nappes* Andrelândia, setor oriental: Litoestratigrafia e posição estratigráfica. **Revista Brasileira de Geociências** , v. 37 (4-suplemento), p. 47-60. 2007.

CAMPOS NETO, M. C.; BASEI, M. A. S.; JANASI, V. A., MORAES, R. Orogen Migration and tectonic setting of the Andrelândia nappe system: an Ediacaran Western Gondwana Collage, South of São Francisco Craton. **Journal of South American Earth Sciences**, v. 32, p. 393-406, 2011.

CARNEIRO, C. D. R. **Geologia e evolução geológica da Folha São José dos Campos, SP**. 1977. 106f. Dissertação (Mestrado) – Instituto de Geociências, Universidade de São Paulo, São Paulo, 1977.

CAVALCANTE, J. C. *et al.* **Projeto Sapucaí**. Ser. Geol. Bras. 2.299 pp. Div. Geol. Min. Dep. Nac. Prod. Min. mapas. Brasília. 1979.

CHIODI FILHO, C.; CHIEREGATI, L. A.; THEODOROVICZ, A. M. G.; THEODOROVICZ, A.; MENEZES, R. G.; RAMALHO, R.; BATOLLA Jr., F. Geologia e recursos minerais das folhas de Natividade da Serra e Caraguatatuba. In: JORNADA SOBRE A CARTA GEOLÓGICA DO ESTADO DE SÃO PAULO EM 1:50 000, 1., 1983, São Paulo. **Atas...** São Paulo: Pró-Minério, IPT, 1983. p. 8-29.

CORDANI, U. G.; COUTINHO, J. M. V.; NUTMAN, A. P. Geochronological constraints on the evolution of the Embu Complex, São Paulo, Brazil. **Journal of South American Earth Sciences**, v. 14, p. 903-910. 2002.

COX, K.G., BELL, J.D., PANKHURST, R.J. **The Interpretation of Igneous Rocks**. George Allen & Unwin, London, 1979. 450 p.

CUNHA, H.C.S., DEHLER, N.M., VIEIRA, V.S., RAPOSO, F.O., PERILLO, I.A., SILVA, P.C.S. **Mapa Geológico do Estado do Rio de Janeiro**, 1:400.000. Rio de Janeiro: CPRM e DRM, 2001.

DUARTE, B. E.; SCHMITT, R. Palaeoproterozoic basement units reworked within central Ribeira belt: lithological, geochemical and structural constraints outlining two distinct continental blocks. In: ALKMIM, F.F. e NOCE, C.M., eds. The Paleoproterozoic record of the São Francisco Craton. In: IGCP 509 FIELD WORKSHOP, BAHIA AND MINAS GERAIS, BRAZIL, Ouro Preto, MG. **Field Guide, Abstracts...** Ouro Preto: IUGS, 2006. p. 96-97.

EBERT, H. Tectônica do Sul do Estado de Minas Gerais e regiões adjacentes. **Relatório Anual do Diretor**. Rio de Janeiro: DGM/DNPM, 1957. p. 97-107.

EBERT, H. Ocorrência de fácies granulítica no Sul de Minas Gerais, e regiões adjacentes, em dependência da estruturaorogênica: hipóteses sobre sua origem. **Anais da Academia Brasileira de Ciências**, Rio de Janeiro, v. 40, p. 215-229. Suplemento. 1968.

EBERT, H. D.; CHEMALE, F.; BABINK, M.; ARTHUR, A. C.; VAN SCHMUS, W. R. Tectonic setting and U/Pb zircon dating of the plutonic Socorro Complex in the transpressive Rio Paraíba do Sul Shear Belt, SE Brazil. **Tectonics**, v. 15, p. 688-699, 1996.

EBERT, G; BOOKER, J. R. Robust Estimation of Geomagnetic Transfer Functions. **Geophys. J. Royal Astron. Soc.**, v. 87, n. 1, p. 173-194. 1986.

EIRADO, L. G.; HEILBRON, M.; ALMEIDA, J. C. H. Os terrenos tectônicos da Faixa Ribeira na Serra da Bocaina e na Baía da Ilha Grande, sudeste do Brasil. **Revista Brasileira de Geociências**, v. 36, p. 426-436, 2006.

FAVILLA C.A.C., RAMGRAB G.G., WILDNER W., LOPES R.C., SILVA M.A.S., SACHS L.L.B., SILVA V.A.S., BATISTA I.H. Folha SI.22 - Lagoa Mirim. In: C. Schobbenhaus, J.H. Gonçalves, J.O.S. Santos, M.B. Abram, R. Leão Neto, G.M.M. Matos, R.M. Vidotti, M.A.B. Ramos, J.D.A. Jesus, (Coords), **Carta Geológica do Brasil ao Milionésimo**, Sistema de Informações Geográficas, Programa Geologia do Brasil, CPRM. 2004.

FERNANDES, A. J. **O Complexo Embu no leste do Estado de São Paulo- contribuição ao conhecimento da litoestratigrafia e da evolução estrutural e metamórfica**. 1991. 120f. Dissertação (Mestrado) - Instituto de Geociências, Universidade de São Paulo. São Paulo, 1991.

FERNANDES, A. J.; CAMPOS NETO, M. C.; FIGUEIREDO, M. C. H. O Complexo Embu no leste do Estado de São Paulo: limites e evolução geológica. In: CONGRESSO BRASILEIRO DE GEOLOGIA, 6., 1990, Natal. **Anais....** Natal, SBG, 1990. p. 2755-2763.

FONSECA, M. J. G. *et al*, Folhas Rio de Janeiro/Vitória/Iguapé, SF.23/SF.24/SG.23. **Carta geológica do Brasil ao milionésimo**. Brasília: Dep. Nac. Prod. Min., 1978.

FONSECA, M. J. G. *et al*, Texto Explicativo. **Folhas Rio de Janeiro (SF.23)**, Vitória (SF.24) e Iguape (SG.23). Brasília: Dep. Nac. Prod. Min., 1979.

FONTES, C. Q. *et al*, **Projeto Jequitinhonha**, Rel. Final, vol. I, Conv. Goiânia: DNPM/CPRM, 1979.

FUCK, R. A.; TREIN, E.; MARINI, O. J. Geologia e petrologia dos migmatitos do Paraná. **Bol. Paran. Geoc.**, Curitiba v. 23-25, p. 5-41, 1967.

GARDA, G. M.; BELJAVSKIS, P.; D'AGOSTINO, L. Z.; WIEDENBECK, M. Tourmaline and rutile as indicators of a magmatic-hydrothermal origin for tourmalinite layers in the São José do Barreiro area, NE Ribeira Belt, southern Brazil. **Geologia USP. Série Científica**, v. 10, n.3, p. 97-117, 2010.

GLOBAL MAPPER. Disponível em <www.globalmapper.com>. Acesso em: mar. 2012.

GRIGGS, D T.; J. D. BLACIC. Quartz: anomalous weakness of synthetic crystals. **Science**, v. 147, p. 292-295, 1965.

GROSSI-SAD, J.H.G.; DUTRA, C. V. Chemical composition of supracrustal rocks from Paraíba do Sul Group, Rio de Janeiro State, Brazil. **Geochimica Brasiliensis**, v. 7, p. 143-174, 1988.

HASKIN, L. A.; FREY, F. A. Dispersed and not-so-rare earths. **Science**, v. 152, p. 299-314. 1966.

HASUI, Y. A Grande Colisão Pré-Cambriana do Sudeste Brasileiro e a Estruturação Regional. **Revista Brasileira de Geociências**, São Paulo, v. 29, n. 2, p. 141-169. 2010.

HASUI, Y.; CARNEIRO, C.D.R.; COIMBRA, A.M. The Ribeira folded belt. **Revista Brasileira de Geociências**, v. 5, n. 4, p. 257-266. 1975.

HASUI, Y.; CARNEIRO, C.D.R.; BISTRICHI, C. A. Estruturas e tectônica do Pré-Cambriano de São Paulo e Paraná. Na. **Acad, Bras. Ciênc.**, Rio de Janeiro, v. 52, n.1, p. 61-76, 1980.

HASUI Y.; OLIVEIRA M. A. F. Província Mantiqueira - Setor central. In: ALMEIDA, F.F.M.; HASUI, Y., eds. **O Pré-Cambriano do Brasil**. São Paulo: Blücher, 1984.p. 308-344.

HEILBRON, M. **O segmento central da Faixa Ribeira: compartimentação tectônica e ensaio evolutivo**. 1995. 115f. Tese (Livre Docência) – Faculdade de Geologia, Universidade do Estado do Rio de Janeiro, 1995.

HEILBRON, M.; PIRES, F. R. M.; VALERIANO, C. M.; BESSA, M. Litoestratigrafia, evolução tectono-metamórfica e magmatismo no Precambriano do setor sudeste do Município do Rio de Janeiro. In: SIMPÓSIO DE GEOLOGIA DO SUDESTE, 3. 1993, Rio de Janeiro. Anais... Rio de Janeiro, 1993.

HEILBRON, M.; VALERIANO, C. M.; VALLADARES, C.; MACHADO, N. A orogênese brasileira no segmento central da Faixa Ribeira, Brasil. **Revista Brasileira de Geociências**, v. 25, n. 4, p. 249-266, 1995.

HEILBRON, M.; DUARTE, B. P.; NOGUEIRA, J. R. The Juiz de Fora complex of the Central Ribeira belt, SE Brazil: a segment of Palaeoproterozoic granulitic crust thrust during the Pan-African Orogen. **Gondwana Research**, v.1, p. 373-382, 1998.

HEILBRON, M.; BRITO NEVES, B. B.; PIMENTEL, M. M.; PEDROSA-SOARES, A. C.; VALERIANO, C. M. Neoproterozoic orogenic systems in Eastern, Central and Northeastern Brazil and the assembly of Godwana. In: INTERNATIONAL GEOLOGICAL CONGRESS, 31., 2000. **Extended Abstracts**... [S.l.], 2000.

HEILBRON, M.; MACHADO, N. Timing of terrane accretion in the Neoproterozoic-Eopaleozoic Ribeira orogen (SE Brazil). **Precambrian Research**, v. 125, p. 87-112, 2003.

HEILBRON, M.; PEDROSA-SOARES, A. C.; CAMPOS NETO, M.; SILVA, L. C.; TROUW, R.; JANASI, V. A Província Mantiqueira: In: MANTESSO-NETO, V.; BARTORELLI, A.; CARNEIRO, C.D.R., BRITO NEVES, B.B., eds **Geologia do Continente Sul-Americano: Evolução da Obra de Fernando Flávio Marques de Almeida**. [S.l.]: [S.n], 2004. v.11, p. 203-234.

HEILBRON, M.; MACHADO, N.; SIMONETTI, A.; DUARTE, B. P.; NOGUEIRA, J. R. A Paleoproterozoic orogeny hidden within the Neoproterozoic Ribeira Belt, Southeastern Brazil. In: ALKMIN, F. F. e NOCE, C. M.. Eds. The Paleoproterozoic Record of the São Francisco Craton. IGCP 509 FIELD WORKSHOP, BAHIA AND MINAS GERAIS, BRAZIL, Ouro Preto, MG. **Field Guide, Abstracts...** Ouro Preto: IUGS, 2006. p. 94-95.

HEILBRON, M. C. P. L.; ALMEIDA, Julio Cesar Horta de; EIRADO, Luiz Guilherme do; PALERMO, Nely; TUPINAMBÁ, Miguel; DUARTE, Beatriz Paschoal; VALLADARES, Claudia Sayão; RIBEIRO, André; SANSON, M.. Geologia e Recursos Minerais das folhas Santa Rita do Jacutinga, Barra do Piraí, Volta Redonda e Angra dos Reis, escala 1:100.000.. 1a. ed. Brasília: **Companhia de Pesquisa de Recursos Minerais - MME**, v.1. 177p. 2007.

HEILBRON, M.; VALERIANO, C. M.; ALMEIDA, J.; TUPINAMBA, M.; SIGA, O.; TROUW, R. Correlation of Neoproterozoic terranes between the Ribeira Belt, SE Brazil and its African counterpart: comparative tectonic evolution and open questions. **Geological Society Special Publication**, v. 294, p. 211-237. 2008.

HEILBRON, M.; DUARTE, B. P.; VALERIANO, C. M.; SIMONETTI, A.; MACHADO, N.; NOGUEIRA, J. R. Evolution of reworked Paleoproterozoic basement rocks of the Ribeira belt, SE-Brazil, based on U/Pb geochronology: Implications for paleogeographic reconstructions of the São Francisco-Congo paleocontinent. **Precambrian Research**, v. 178, p.136-148, 2010.

HEILBRON, M.; TUPINAMBÁ, M.; VALERIANO, C. M.; ARMSTRONG, R.; EIRADO, L. G.; MELO, R. S.; SIMONETTI, A.; PEDROSA-SOARES, A. C.; MACHADO, N. The Serra da Bolívia complex: The record of a new Neoproterozoic arc-related unit at Ribeira belt. **Precambrian Research**, v. 238, p. 158-175, 2013.

HEINECK C.A., VIEIRA V.S., DRUMOND J.B.V., LEITE C.A.L., LACERDA FILHO J.V., VALENTE C.R., SOUZA J.D., LOPES R.C., MALOUF R.F., OLIVEIRA I.W.B., OLIVEIRA C.C., SACHS L.L.B., PAES V.J.C. Folha SE.23 – Belo Horizonte. In: C. Schobbenhaus, J.H. Gonçalves, J.O.S. Santos, M.B. Abram, R. Leão Neto, G.M.M. Matos. R.M. Vidotti, M.A.B. Ramos, J.D.A. Jesus, (Coords), **Carta Geológica do Brasil ao Milionésimo**, Sistema de Informações Geográficas, Programa Geologia do Brasil, CPRM. 2003.

HIPPERTT, J. F. Breakdown of feldspar, volume gain and lateral mass transfer during mylonitization of granitoid in a low metamorphic shear zone. **Journal of Structural Geology**, v. 20, p. 175-193, 1998.

INSTITUTO DE PESQUISAS TECNOLÓGICAS DO ESTADO DE SÃO PAULO. **Mapa de jazidas e ocorrências minerais do Estado de São Paulo**. São Paulo. 1981.

INSTITUTO NACIONAL DE PESQUISAS ESPACIAIS – INPE. Disponível em: <www.inpe.br>. Acesso em: nov. 2011.

IRVINE, T.N. AND BARAGAR, W.R.A. A Guide to Chemical Classification of the Common Volcanic Rock. **Canadian Journal of Earth Sciences**, v.8, p.523-548, 1971.

JANASI, V. A.; ALVES, A.; VLACH, S. R. F.; LEITE, R. J. Granitos peraluminosos da porção central da Faixa Ribeira, Estado de São Paulo: sucessivos eventos de reciclagem da crosta continental no Neoproterozóico. **Geologia USP Série Científica**, v. 3, p. 13-24, 2003.

JANOUSEK, V; FARROW, C. M.; ERBAN, V. Interpretation of whole-rock geochemical data in igneous geochemistry: introduction Geochemical Data Toolkit (GCDKit). **Journal of Petrology**, v. 47, p. 1255-1259, 2006.

LAMEGO, A. R. Análise tectônica e morfológica do Sistema da Mantiqueira. **Congr. Panamericano Eng. Minas e Geol.**, Petrópolis, v. 3, p. 247-326, 1946.

LEITE C.A.S., PERROTA M.M., SILVA L.C., SILVA M.A., HEINECK C.A., SALVADOR E.D., VIEIRA V.S., LOPES R.C., SILVA M.G.M, DRUMOND J.B.V., MALOUF R.F., LACERDA FILHO J.V., VALENTE C.R., GOMES S.D., SACHS L.L.B., OLIVEIRA I.W.B., RAMGRAB G.E., NETTO C., JUNQUEIRA P.A., PAES V.J.C. Folha SF.23 - Rio de Janeiro. In: C. Schobbenhaus, J.H. Gonçalves, J.O.S. Santos, M.B. Abram, R. Leão Neto, G.M.M. Matos. R.M. Vidotti, M.A.B. Ramos, J.D.A. Jesus, (Coords), **Carta Geológica do Brasil ao Milionésimo**, Sistema de Informações Geográficas, Programa Geologia do Brasil, CPRM. 2004.

MACHADO, R.; ENDO, L. A megaestrutura em flor positiva do Vale do Rio Paraíba do Sul no Rio de Janeiro e suas implicações tectônicas regionais. In: SIMPÓSIO DE GEOLOGIA DO SUDESTE, 3., 1993, Rio de Janeiro. **Atas...** Rio de Janeiro, SBS, p.208-213. 1993.

MACHADO N., VALLADARES C., HEILBRON M., VALERIANO, C. U-Pb geochronology of the Central Ribeira Belt (Brazil) and implications for the evolution of the Brazilian Orogeny. **Precambrian Research**, v. 79, p 347-361, 1996.

MARINS, G. M. dos S. **Petrologia dos Anfibolitos do Domínio Juiz de Fora e da Klippe Paraíba do Sul, Setor Central da Faixa Ribeira**. 2000. Dissertação (Mestrado em Geologia) - Faculdade de Geologia, Universidade do Estado do Rio de Janeiro, Rio de Janeiro, 2000.

MATOS, G. M. M.; FERRARI, P. G.; CAVALCANTE, J. C. **Projeto Faixa Calcária Cordeiro-Cantagalo**. Relatório Final, texto e mapas geológicos, Belo Horizonte, CPRM, 1980. 620 p.

MCDONOUGH, W. F.; SUN, S. S. The composition of the Earth. **Chemical Geology**, v. 120, p. 223-253. 1995.

MCLENNAN, S. M.; TAYLOR, S. R.; MCCULLOCH, M. T.; MAYNARD, J. B. Geochemical and Nd-Sr isotopic composition of deep-sea turbidites: Crustal evolution and plate tectonic associations. **Geoch. Cosmoch. Acta** 54, p. 2015-2050, 1990.

MCLENNAN, S. M.; HEMMING, S. R.; TAYLOR, S. R.; ERIKSSON, K. A. Early Proterozoic crustal evolution: Geochemical and Nd-Pb isotopic evidence from metasedimentary rocks, southwestern North America. **Geoch. Cosmoch. Acta**, 59, p. 1153-1177, 1995.

MEIRA, V. T. **Evolução Tectono-Metamórfica Neoproterozoica dos Complexos Embu e Costeiro no Contexto de Formação do Gondwana Ocidental (Leste do Estado de São Paulo)**. 2014. 348f. Tese (Doutorado) – Instituto de Geociências, Universidade de São Paulo, São Paulo, 2014.

MESQUITA, M. J. M. **Petrografia dos granitóides deformados na Zona de Cisalhamento Dorsal de Canguçu (Piratini - Quitéria), RS**. 1991. 242f. Dissertação (Mestrado) - Instituto de Geociências, Universidade Federal do Rio Grande do Sul, Porto Alegre, 1991.

MESQUITA, M. J.; FERNANDES, L. A. Petrografia dos granitóides deformados na Zona de Cisalhamento Dorsal de Canguçu, Região Quitéria/Capivarita, RS.. **Acta Geológica Leopoldensia**, UNISINOS, v. 30, p.55-74, 1991.

MONACO, O. A. *et al.* Folha Asunción (SG-21) e Folha Curitiba (SG-22). Mapas e texto explicativos, **Carta geológica do Brasil ao milionésimo**, Dep. Nac. Prod. Min. Brasília. 1974.

MORAES REGO, L. F. **Contribuição ao estudo das formações pré-devonianas de São Paulo**. Inst. Astr. Geof. São Paulo. 1933.

NALINI-JUNIOR, H. A.; BILAL, E.; PAQUETTE, J. L. PIN, C.; MACHADO, R. Geochronologie U-Pb et géochimie isotopique Sr-Nd des granitoides neoproterozoiques des suites Galileia et Urucum, vallée du Rio Doce, Sud-Est du Brésil. **Compte Rendu Academie Science Paris**, v. 331, p. 459-466, 2000.

NALINI-JUNIOR, H. A.; MACHADO, R. M.; BILAL, E. Geoquímica e petrogênese da Suíte Galiléia: exemplo de magmatismo tipo-I, metauminoso, pré-colisional, neoproterozóico da região do Médio Vale do Rio Doce. **Revista Brasileira de Geociências**, v. 35, n. 4, p. 23-34, 2005.

OLIVEIRA, E. P. Geologia e recursos minerais do Estado do Paraná. Mon. 6, **Serv. Geol. Min.** Rio de Janeiro, 1927.

PACIULLO, F. V. P. **A Seqüência Depositional Andrelândia**. 1997. 248f. Tese (Doutorado) – Instituto de Geociências, Universidade Federal do Rio de Janeiro, Rio de Janeiro, 1997.

PACIULLO, F. V. P.; RIBEIRO, A.; ANDREIS, R. R.; TROUW, R. A. J. The Andrelândia Basin, a neoproterozoic intraplate continental margin, southern Brasília belt, Brazil. **Revista Brasileira de Geociências**, v. 30, p. 200-202, 2000.

PACIULLO, F. V. P.; TROUW, R. A. J.; RIBEIRO, A. Geologia da Folha Andrelândia. In: Pedrosa-Soares, A.C., Noce, C.M., Trouw, R.A.J., Heilbron, M. (Eds.), **Geologia e Recursos Minerais do Sudeste Mineiro**, Projeto Sul de Minas, v. 1, p. 84-120. 2003.

PASSCHIER, C. W.; TROUW, R.A.J. **Microtectonics**. 2 nd ed. Berlin.:Springer Verlag, 2005. 366 p.

PEARCE, J. A. Sources and setting of granitic rocks. **Episodes**, v. 19, n.4, p.120-125, 1996.

PEARCE, J.A.; CANN, J.R. Tectonic setting of basic volcanic rocks determined using trace element analyses. **Earth and Planetary Science Letters**, v. 19, p. 290-300. 1973.

PEDROSA-SOARES, A. C.; WIEDEMANN-LEONARDOS, C.M. Evolution of the Araçuaí Belt and its connection to the Ribeira Belt, eastern Brazil. In: Cordani U.G., Milani E.J., Thomaz Filho A., Campos D.A. (eds.) **Tectonic Evolution of South America**. Rio de Janeiro/IGC 2000, p. 265-285. 2000.

PERROTA, M. M.; SALVADOR, E. D.; LOPES, R. C.; D'AGOSTINO, L. Z.; WILDNER, W.; RAMGRAB, G. E.; PERUFFO, N.; FREITAS, M. A.; GOMES, S. D.; CHIEREGATI, L. A.; SILVA, L. C.; SACHS, L. L. B.; SILVA, V. A.; BATISTA, I. H.; MARCONDES, P. E. P. Folha Curitiba SG.22. In: C. Schobbenhaus, J.H. Gonçalves, J.O.S. Santos, M.B. Abram, R. Leão Neto, G.M.M. Matos. R.M. Vidotti, M.A.B. Ramos, J.D.A. Jesus. Coords. **Carta Geológica do Brasil ao Milionésimo**, Sistema de Informações Geográficas, Programa Geologia do Brasil, CPRM. 2004.

PERROTA, M. M.; SALVADOR, E. D.; LOPES, R. C.; D'AGOSTINO, L. Z.; PERUFFO, N.; GOMES, S. D.; SACHS, L. L. B.; MEIRA, V. T.; GARCIA, M. G. M.; LACERDA FILHO, J. V. **Mapa Geológico do Estado de São Paulo, escala 1:750.000**. Programa Geologia do Brasil – PGB, CPRM, São Paulo. 2005.

PETERNEL, R., TROUW, R.A.J., SCHMITT, R. Interferência entre duas faixas móveis neoproterozóicas: o caso das faixas Brasília e Ribeira, no sudeste do Brasil. **Revista Brasileira de Geociências**, v. 35, p 297 e 310, 2005.

PETRELLI, M.; POLI, G.; PERUGUNI, D.; PECCERILLO, A. **Petrograph**: a new software to visualize, model, and present geochemical data in igneous petrology. [S.l.]: [S.n.], 2005.

RAMGRAB, G.E., WILDNER W., LOPES R.C., FAVILLA C.A.C., SILVA M.A.S., SACHS L.L.B., SILVA V.A., BATISTA I.H. Folha SH.22 - Porto Alegre. *In*: C. Schobbenhaus, J.H. Gonçalves, J.O.S. Santos, M.B. Abram, R. Leão Neto, G.M.M. Matos. R.M. Vidotti, M.A.B. Ramos, J.D.A. Jesus, (Coords), **Carta Geológica do Brasil ao Milionésimo**, Sistema de Informações Geográficas, Programa Geologia do Brasil, CPRM. 2004.

RIDEG, P. **Geology of the Serra do Mar ridge**. 1974. 189p. Thesis PhD, University of New York, New York, 1974.

ROLLINSON, H. **Using geochemical data**: evaluation, presentation, interpretation. Londres: Longman, 1993. 351p.

ROSIER, G. F. Pesquisas geológicas na parte oriental do Estado do Rio de Janeiro e na parte vizinha de Minas Gerais. **Boletim. Departamento Nacional da Produção Mineral**. Divisão de Geologia e Mineralogia, Rio de Janeiro, n. 222, p. 1-40, 1965.

SADOWSKI, G. R. **Tectônica da Serra de Cubatão, S.P.** 1974. 160f. Tese (Doutorado em Geociências) – Instituto de Geociências, Universidade de São Paulo, São Paulo, 1974.

SADOWSKI, G. R. A megafalha de Cubatão. **Bol. IG-USP**, Sér. Cient., v. 22, p. 15-28, 1991.

SALVADOR, E. D.; PERROTA, M. M.; D'AGOSTINO, L. Z.; CHIEREGATI, L. A.; GOMES, S. D.; RAMGRAB, G. E. Folha SG.23 - Iguape. *In*: C. Schobbenhaus, J.H. Gonçalves, J.O.S. Santos, M.B. Abram, R. Leão Neto, G.M.M. Matos. R.M. Vidotti, M.A.B. Ramos, J.D.A. Jesus, (Coords), **Carta Geológica do Brasil ao Milionésimo**, Sistema de Informações Geográficas, Programa Geologia do Brasil, CPRM. 2004.

SANTOS, R. F. dos; ALKMIM, F. F. de; SOARES, A. C. P. A Formação Salinas, Orógeno Araçuaí (MG): história deformacional e significado tectônico. **Revista Brasileira de Geociências**, v. 39, n.1, p.81-100. 2009.

SCHMITT, R.S. **A Orogenia Búzios – um evento tectono-metamórfico cambroordoviciano caracterizado no Domínio Tectônico de Cabo Frio, Faixa Ribeira, sudeste do Brasil**. 2001. 273f. Tese (Doutorado) – Instituto de Geociências, Universidade Federal do Rio de Janeiro, Rio de Janeiro, 2001.

SHELLEY, D. **Igneous and metamorphic rocks under the microscope**. [S.l.]: Chapman & Hall, 1993. 445p.

SHERVAIS, J. W. Ti-V plots and the petrogenesis of modern and ophiolitic lavas. **Earth Planet. Science Lett.**, v. 59, n.1, p.101-118, 1982.

SIBSON, R. H. Fault rocks and fault mechanisms. **J. Geol. Soc. London.**, v. 133, p.191-213, 1977.

SILVA, L. C.; ARMSTRONG, R.; NOCE, C. M.; PIMENTEL, M.; PEDROSA-SOARES, A. C.; LEITE, C.; VIEIRA, V. S.; PAES, V. C. Reavaliação U-Pb SHRIMP em terrenos pré-cambrianos brasileiros. Parte II: Orógeno Araçuaí, Cinturão Mineiro e Cráton São Francisco Meridional. **Ver. Bras. Geoc.**, 32(4): 523-528. 2002.

SILVA M.A.S., FAVILLA C.A.C., WILDNER W., RAMGRAB G.E., LOPES R.C., SACHS L.L.B., SILVA V.A., BATISTA I.H. Folha SH.21 - Uruguaiana. *In*: C. Schobbenhaus, J.H. Gonçalves, J.O.S. Santos, M.B. Abram, R. Leão Neto, G.M.M. Matos, R.M. Vidotti, M.A.B. Ramos, J.D.A. Jesus, (Coords), **Carta Geológica do Brasil ao Milionésimo**, Sistema de Informações Geográficas, Programa Geologia do Brasil, CPRM. 2004.

SOBREIRO NETO, A. F.; PAIVA FILHO, A.; MORTARI, J. L.; BITAR, O. Y. Geologia da Folha São Luiz do Paraitinga (SP). *In*: **JORNADA SOBRE A CARTA GEOLÓGICA DO ESTADO DE SÃO PAULO EM 1:50.000**, 1., , São Paulo. *Atas...* São Paulo: Pro-Minério/IPT, 1983. p. 31-52.

SOLON, F.; LA TERRA, E. F.; TUPINAMBÁ, M.; MIQUELUTTI, L. G.; FONTES, S. L. Ancient geological structures in the middle crust of aoutheast brazilian portion identified by geoelectrical results with Magnetotellurics geophysical methods. *IN*: INTERNATIONAL CONGRESS OF THE BRAZILIAN GEOPHYSICAL SOCIETY, 13., 2013, Rio de Janeiro. **Extends Abstracts...** Rio de Janeiro, SBGf, 2013.

STACEY, J. S.; KRAMERS, J. D. Approximation of terrestrial lead isotope evolution by a two-stage model. **Earth and Planetary Science Letters**, v. 26, p. 207-221. 1975.

STRECKEISEN, A. How should charnockitic rocks be named. Liege, Soc. Geol. Belgique, **Liege. Geol. Des dom. Cristall.** p. 345-360, 1974.

SUN, S.S.; MCDONOUGH, W.F. Chemical and isotopic systematics of oceanic basalts: implications for mantle composition and process. *In*: SAUNDERS, A.D.; NORRY, M.J. (Eds.), *Magmatism in the Ocean Basins*. **Geological Society Special Publication**, v. 42, p. 313-345, 1989.

TASSINARI, C. C. G.; CAMPOS NETO, M. da C.; VIDAL, P. Idades e natureza da crosta continental primitiva da região leste do Estado de São Paulo: evidências a partir dos isótopos de Nd, Sr e Pb. *In*: SIMPÓSIO DE GEOLOGIA DO SUDESTE, 1989, Rio de Janeiro, **Boletim de Resumos...** Rio de Janeiro, SBG, 1989. p. 103-104.

TAYLOR, S. R.; MCLENNAN, S. M. **The continental crust: its composition and evolution**. Blackwell, Oxford, 1981.

TEIXEIRA, A. W. **O Grupo Carrancas e a frente da *Nappe* Andrelândia na borda sul do Cráton do São Francisco: proveniência sedimentar e implicações tectônicas**. 2011. 155 f. Dissertação (Mestrado) – Instituto de Geociências, Universidade de São Paulo, São Paulo, 2011.

TROUW, R.; HEILBRON, M.; RIBEIRO, A.; PACIULLO, F.; VALERIANO, C. M.; ALMEIDA, J. C. H.; TUPINAMBÁ, M.; ANDREIS, R. R. The Central Segment of the Ribeira Belt. In: TECTONIC Evolution of South America. Rio de Janeiro, 2000. p. 287-310.

TROUW, R. A. J. **Mapeamento da Folha Virgínia-MG, Geocronologia U-Pb (SHRIMP) em zircão e interpretação geotectônica**. Inédito. 2008. Tese (Pós-doutorado) - Universidade Federal do Rio de Janeiro, Rio de Janeiro, 2008.

TROUW, R. A. J.; PASSCHIER, C. W.; WIERSMA, D. J. **Atlas of Mylonites and related microstructures**. Berlin: Springer-Verlag, 2010. 150p.

TROUW, R.A.J.; PETERNEL, R.; RIBEIRO, A.; HEILBRON, M.; VINAGRE, R. DUFFLES, P.; TROUW, C.C., FONTAINHA, M.; KUSSAMA, H.H. A new interpretation for the interference zone between the southern Brasília belt and the central Ribeira belt, SE Brazil. **J. S. Am. Earth Sci.**, v. 48, p. 43-57. 2013.

TUPINAMBÁ, M. **Evolução Tectônica da Faixa Ribeira na Região Serrana do Estado do Rio de Janeiro**. 1999. 221f. Tese (Doutorado) – Instituto de Geociências, Universidade de São Paulo, São Paulo, 1999.

TUPINAMBÁ, M.; TEIXEIRA, W.; HEILBRON, M. Neoproterozoic western Gondwana assembly and subduction-related plutonism: the role of the Rio Negro Complex in the Ribeira Belt, southeastern Brazil. **Rev. Bras. Geoc.**, v. 30, n. 1, p. 007- 011, 2000.

TUPINAMBÁ, M.; DUARTE, B. P.; EIRADO, L. G.; NOGUEIRA, J. R.; HEILBRON, M.; ALMEIDA, C. G. Geologia das Folhas Leopoldina e Pirapetinga. In: A.C. Pedrosa Soares, C.M. Noce, R. Trouw, M. Heilbron (coord.). **Projeto Sul de Minas**, Belo Horizonte: COMIG/SEME, 2003. v. 2, p. 320-404.

TUPINAMBÁ, M.; HEILBRON, M.; DUARTE, B. P.; NOGUEIRA, J. R.; VALLADARES, C. S.; ALMEIDA J. C. H.; EIRADO, L. G.; MEDEIROS, S. R.; ALMEIDA, C. G.; MIRANDA, A. W. A.; RAGATKY, C. D. Geologia da Faixa Ribeira setentrional: estado da arte e conexões com a Faixa Araçuai. **Geonomos**, v. 15, p. 67-79, 2007.

VALERIANO, C.M., MACHADO, N., SIMONETTI, A., VALLADARE, C.S., SEER, H.J., SIMÕES, L.S.A. U-Pb geochronology of the southern Brasília belt (SE-

Brazil): sedimentar provenance, Neoproterozoic orogeny and assembly of West Gondwana. **Precambrian Research** v. 130, p. 27-55, 2004.

VALERIANO, C.M., PIMENTEL, M., HEILBRON, M., TROUW, R.A.J., ALMEIDA, J.C. Tectonic evolution of the Brasília Belt, Central Brazil, and early assembly of Gondwana. In: Pankhurst, R.J., Trouw, R.A.J., Brito Neves, B.B., de Wit, M.J. (Eds.), West Gondwana: Pre-cenozoic Correlations across the South Atlantic Region, **Geological Society of London**, Special Publications, v. 294, p. 197-210, 2008.

VALLADARES, C. S. **Evolução geológica do Complexo Paraíba do Sul no segmento central da Faixa Ribeira com base em estudos de geoquímica e de geocronologia U-Pb**. 1996. 147f. Tese (Doutorado) – Instituto de Geociências, Universidade de São Paulo, São Paulo, 1996.

VALLADARES, C. S.; HEILBRON, M.; MACHADO, N.; VALERIANO, C. M. Provenance of central Ribeira belt metasediments using $^{207}\text{Pb}/^{206}\text{Pb}$ ages on Laser-ablation ICPMS. In: SOUTH-AMERICAN SYMPOSIUM ON ISOTOPE GEOLOGY, 1997, Campos do Jordão, SP. **Extended Abstracts...**, Campos do Jordão, SP, p. 323-325. 1997.

VALLADARES, C. S.; SOUZA, S. F. M.; RAGATKY, D. The Quirino Complex: a Transamazonian Magmatic Arc of the Central Segment of the Brasiliano/Pan-African Ribeira Belt, SE Brazil. **Revista Universidade Rural**, Série Ciências Exatas e da Terra, 22. 2003.

VALLADARES C.S.; MACHADO N.; HEILBRON M. GAUTHIER G. Sedimentary provenance in the central Ribeira belt based on laser-ablation ICPMS $^{207}\text{Pb}/^{206}\text{Pb}$ zircon ages. **Gondwana Research**, v. 13, p. 516-526, 2008.

VIEIRA, S. R. S. S.; TASSINARI, C. C. G. Estudo petrológico e geocronológico das rochas da região de Embu-Guaçu, Estado de São Paulo. In: CONGR. BRAS. GEOL., 35., 1988, Belém. **Anais...**, Belém: SBG, 1988. v. 3, p. 1391-1399.

VLACH, S. R. F., JANASI, V. A.; ALVES, A. Sistemática U-Pb de datação de monazita em rochas graníticas: identificação de eventos superpostos no batólito Natividade da Serra pela combinação de TIMS e datação química por microsonda eletrônica. In: CONGRESSO BRASILEIRO DE GEOLOGIA, 41., 2002, João Pessoa. **Boletim de Resumos**.... João Pessoa: SBG, 2002. p. 511.

WHITE, S. H.; BURROWS, S. E.; CARRERAS, J. SHAW, N. D.; HUMPHREYS, F. J. On a mylonites in ductile shear zones. **Journal. of Structural Geology**, v. 2, p. 175-187. 1980.

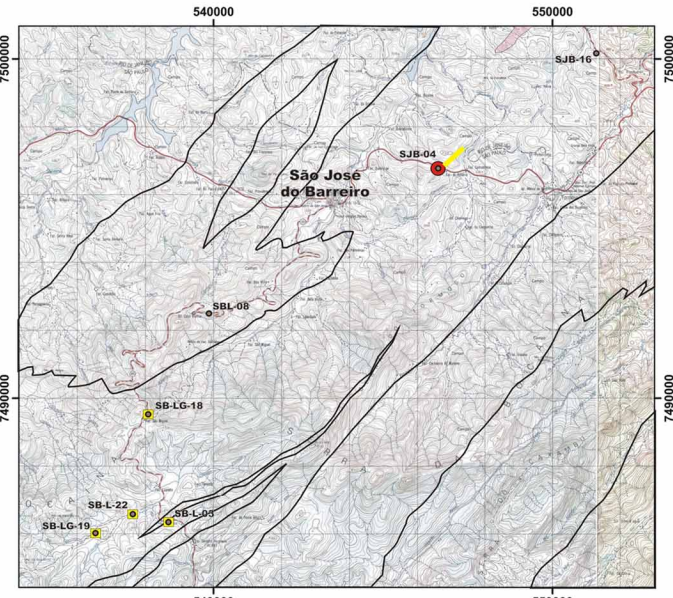
WILDNER W., RAMGRAB G.E., LOPES R.C., IGLESIAS C.M.F. Mapa geológico do Estado do Rio Grande do Sul, 1:700.000. Porto Alegre: CPRM - Serv. Geol. Brasil, **Programa Geologia do Brasil (PGB)**. 2006.

WINCHESTER, J.A., FLOYD, P. A. Geochemical discrimination of different magma series and their differentiation products using immobile elements. **Chemical Geology**, v. 20, p. 325-343, 1977.

ZUQUIM, M.P.S., TROUW, R.A.J., TROUW, C.C., TOHVER, E. Structural evolution and U-Pb SHRIMP zircon ages of the Neoproterozoic Maria da Fé shear zone, central Ribeira belt e SE Brazil. **Journal of South American Earth Sciences**, v. 31, p. 199-213, 2011.

ANEXO A - Mapa de Estações de Pesquisa

Área situada a NE

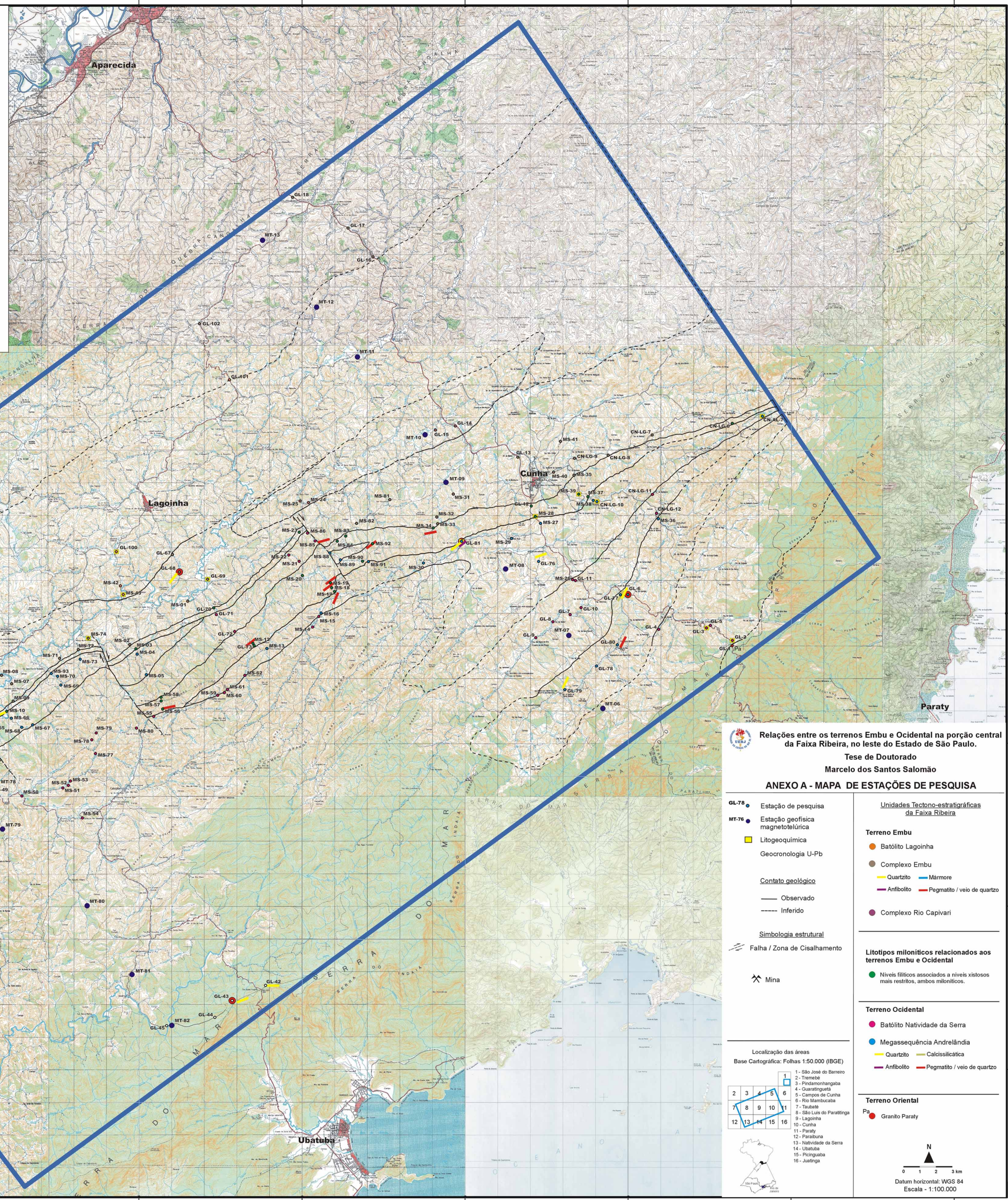


Legenda

TERRENO EMBU

- Complexo Embu

Adaptado de Eirado (2006).



Relações entre os terrenos Embu e Ocidental na porção central da Faixa Ribeira, no leste do Estado de São Paulo.
Tese de Doutorado
Marcelo dos Santos Salomão
ANEXO A - MAPA DE ESTAÇÕES DE PESQUISA

<p>GL-78 ● Estação de pesquisa magnetotélúrica</p> <p>MT-76 ● Estação geofísica magnetotélúrica</p> <p>■ Litogeoquímica</p> <p>Geocronologia U-Pb</p> <p>Contato geológico</p> <p>— Observado</p> <p>- - - Inferido</p> <p>Simbologia estrutural</p> <p>— Falha / Zona de Cisalhamento</p> <p>⚡ Mina</p>	<p>Unidades Tectono-estratigráficas da Faixa Ribeira</p> <p>Terreno Embu</p> <ul style="list-style-type: none"> ● Batólito Lagoinha ● Complexo Embu ■ Quartzo ■ Marmore ■ Anfibolito ■ Pegmatito / veio de quartzo ● Complexo Rio Capivari <p>Litotipos miloníticos relacionados aos terrenos Embu e Ocidental</p> <ul style="list-style-type: none"> ● Níveis filíticos associados a níveis xistosos mais restritos, ambos miloníticos. <p>Terreno Ocidental</p> <ul style="list-style-type: none"> ● Batólito Natividade da Serra ● Megassequência Andrelândia ■ Quartzo ■ Calcissilicática ■ Anfibolito ■ Pegmatito / veio de quartzo <p>Terreno Oriental</p> <ul style="list-style-type: none"> ● Granito Paraty
--	---

Localização das áreas

Base Cartográfica: Folhas 1:50.000 (BGE)

1	2	3	4	5	6
7	8	9	10	11	12
13	14	15	16		

1 - São José do Barreiro
 2 - Tremembé
 3 - Pindamonhangaba
 4 - Quatitinguá
 5 - Campos de Cunha
 6 - Rio Mambucaba
 7 - Taubaté
 8 - São Luiz do Paraitinga
 9 - Lagoinha
 10 - Cunha
 11 - Paraty
 12 - Paraíba
 13 - Natividade da Serra
 14 - Ubatuba
 15 - Picinguaba
 16 - Juatinga

Datum horizontal: WGS 84
 Escala - 1:100.000

