

APÊNDICE A – Ficha descritiva das amostras

Amostra NAM-28

Coordenadas: 33K – WGS84 – UTM_E 466937 e UTM_S 7675806 – altitude: 465m

Data da coleta: 10/05/2015

Coletado por: Claudio Valeriano

Local: Rio Ugab

Tipo de afloramento: leito de rio seco (*wadi*)

Tipo de material: areia (com predominância em areia muito fina)

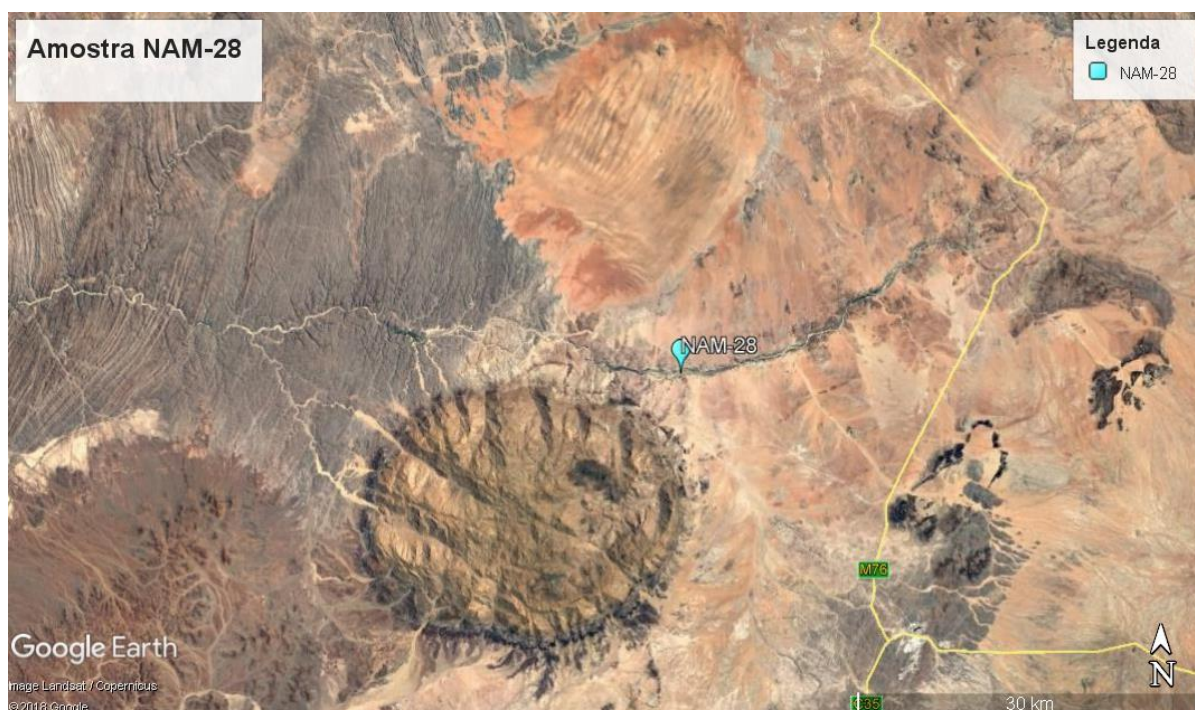
Maturidade textural: submaturo

Terreno geotectônico: Faixa Damara

Unidade no mapa geológico simplificado – Granito Damara Cambriano

Geologia local 1:250000 – Folha OMARURU (2114)

Fotos de imagem satélite (Google Earth)

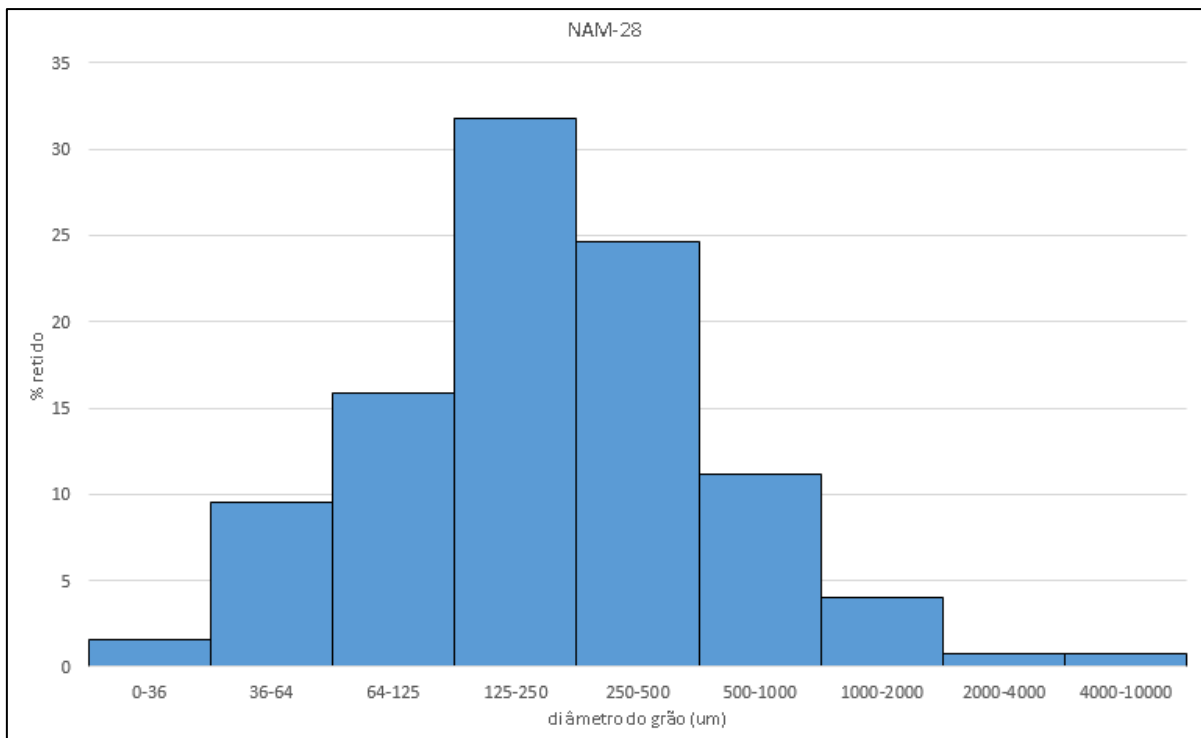




Fotos de campo



Análise granulométrica



Amostra NAM-23

Coordenadas: 33K – WGS84 – UTM_E 387223 e UTM_S 7721660 – altitude: 282m

Data da coleta: 08/05/2015

Coletado por: Claudio Valeriano

Local: Rio Huab

Tipo de afloramento: leito de rio seco (*wadi*)

Tipo de material: areia (com predominância em areia fina)

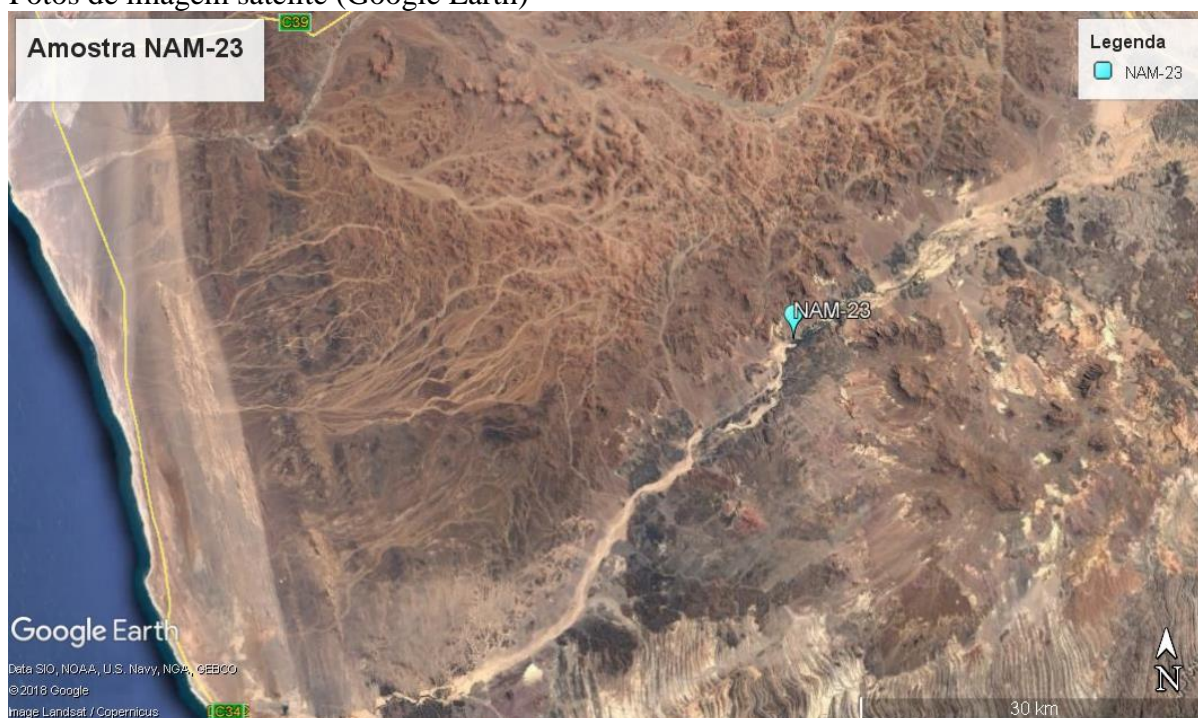
Maturidade textural: submaturo

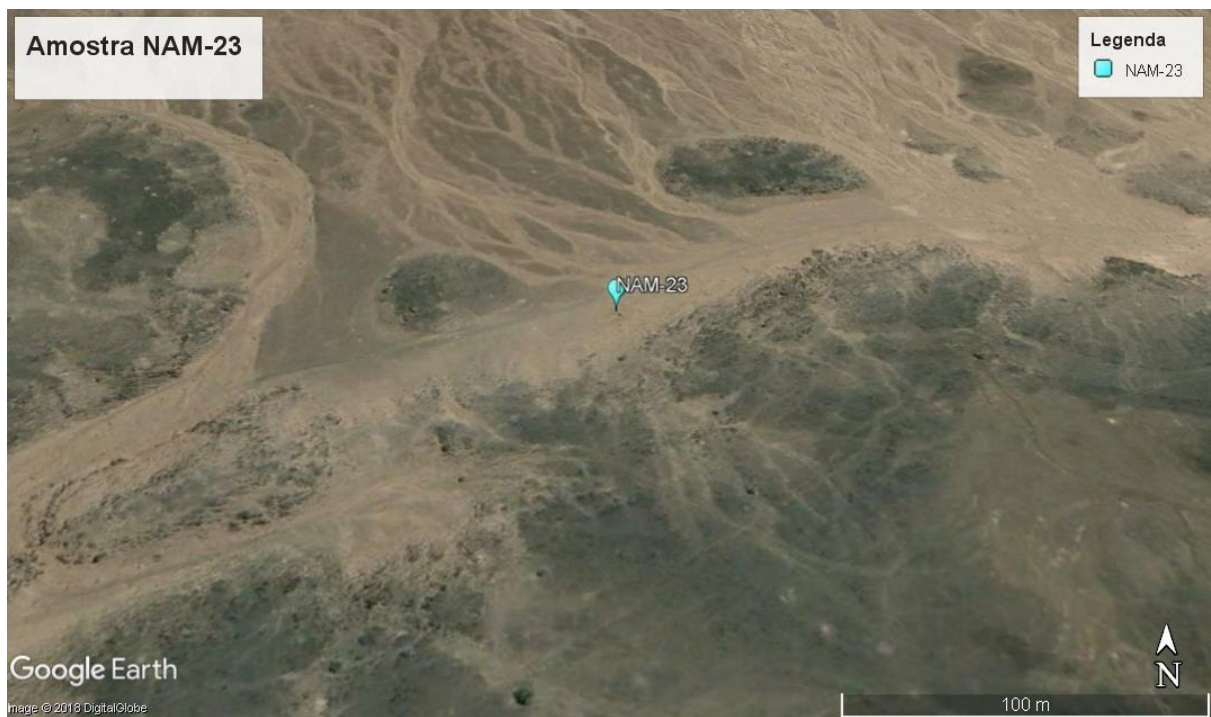
Terreno geotectônico: Faixa Damara

Unidade no mapa geológico simplificado – Sedimentares Karoo Permiano

Geologia local mapa 1:250000 – Folha OMARURU (2114)

Fotos de imagem satélite (Google Earth)

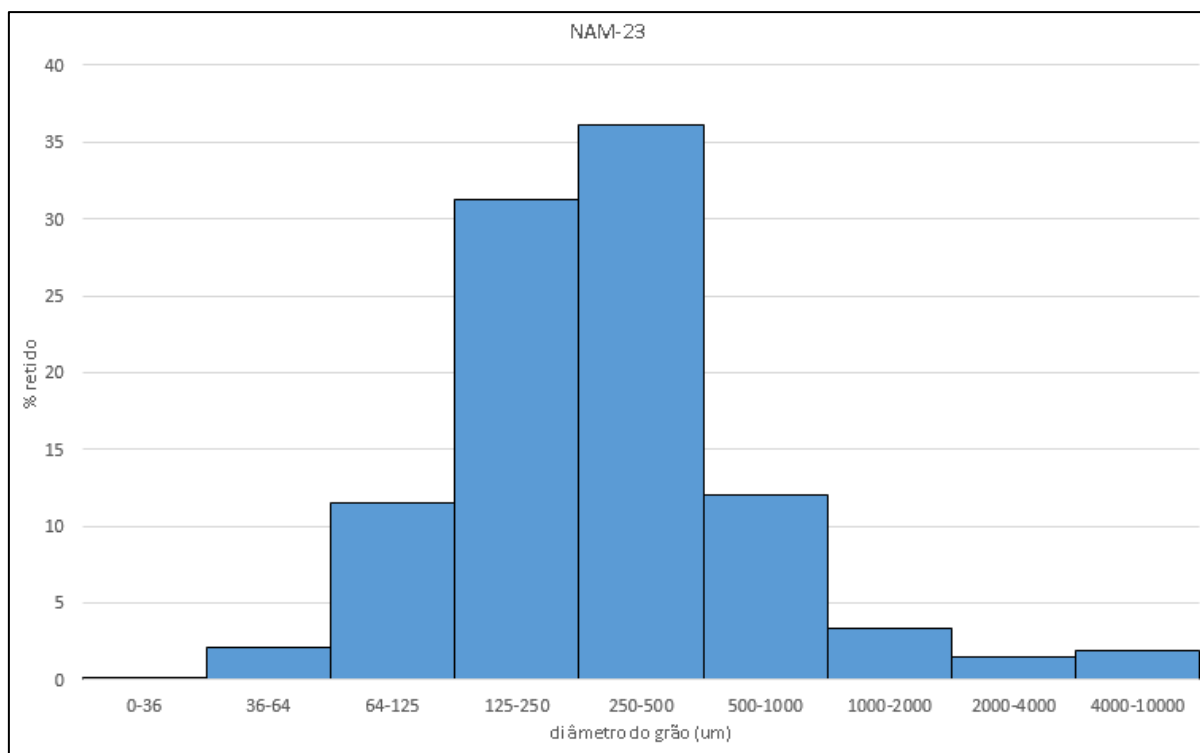




Fotos campo

- não tem

Análise granulométrica



Amostra NAM-05

Coordenadas: 33K – WGS84 – UTM_E 422554 e UTM_S 7641190 – altitude: 451m

Data da coleta: 04/05/2015

Coletado por: Claudio Valeriano

Local: Rio Messum

Tipo de afloramento: leito de rio seco (*wadi*)

Tipo de material: areia (com predominância em areia grossa)

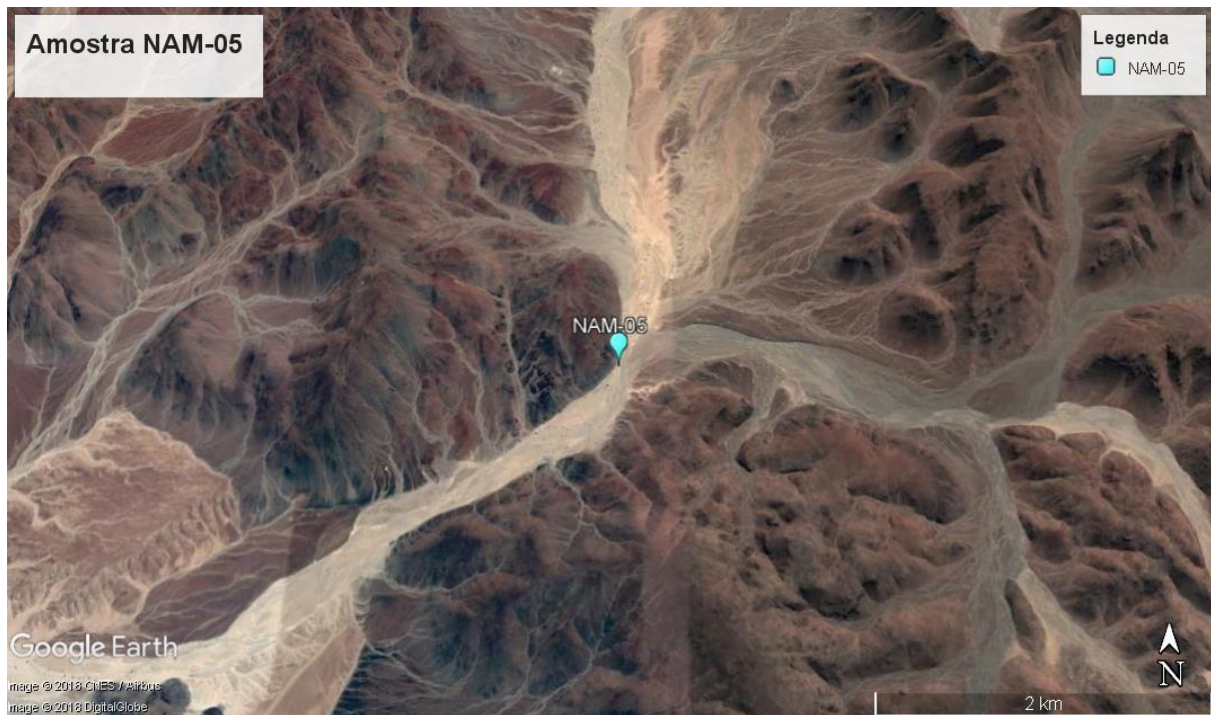
Maturidade textural: submaturo

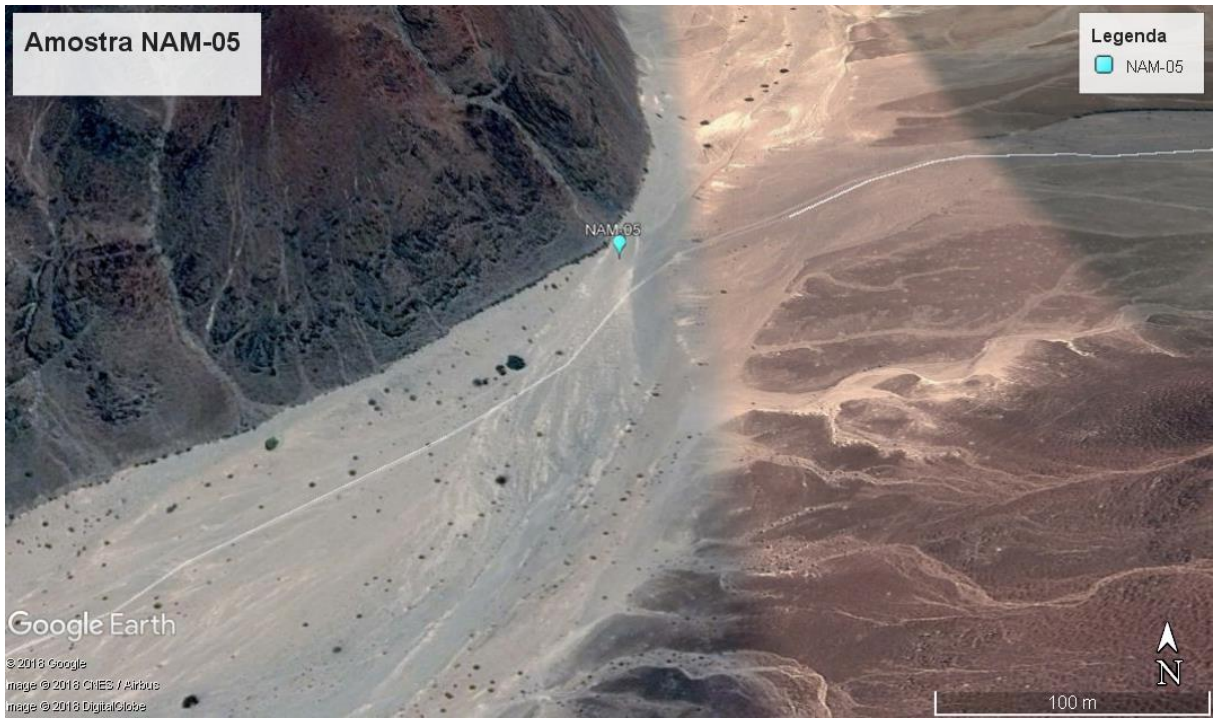
Terreno geotectônico: Faixa Damara

Unidade no mapa geológico simplificado – Vulcânicas Etendeka Cretáceo

Geologia local 1:250000 – Folha OMARURU (2114)

Fotos de imagem satélite (Google Earth)

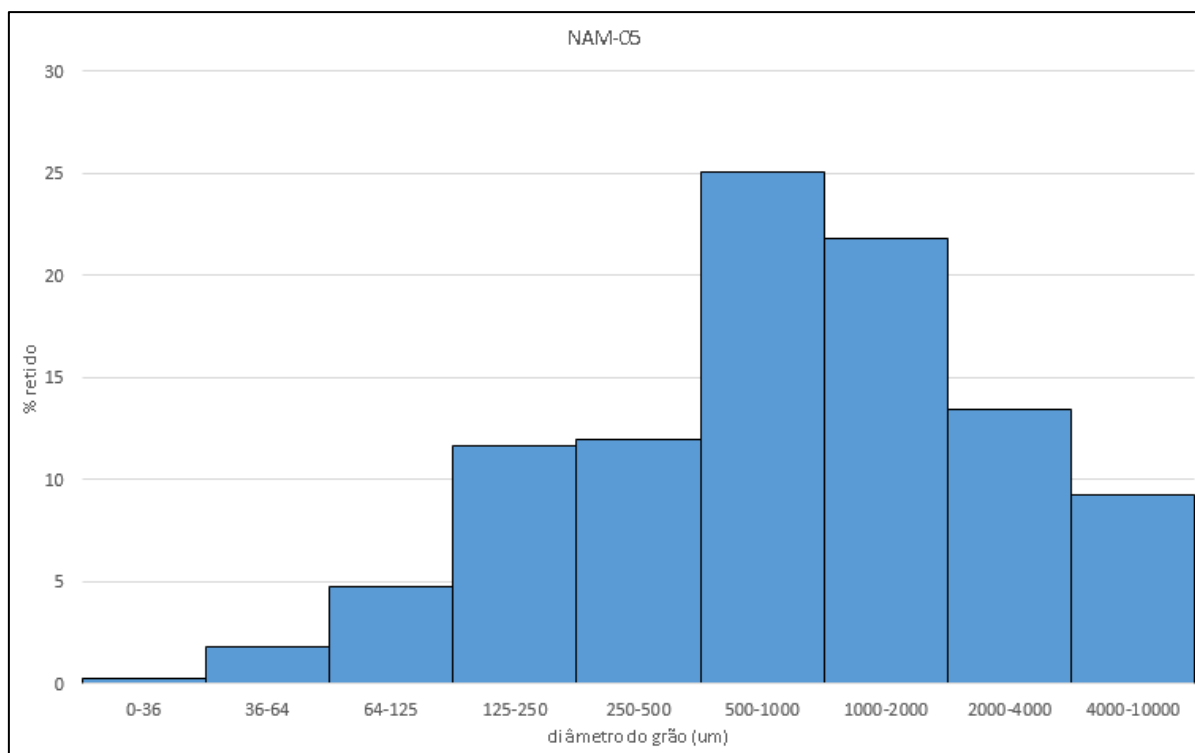




Fotos de campo



Análise granulométrica



Amostra NA-112

Coordenadas: 33K – WGS84 – UTM_E 571901 e UTM_S 7606731 – altitude: 1350m

Data da coleta: 03/10/2015

Coletado por: Julio Almeida e outros

Local: Erongo

Tipo de afloramento: leito de rio seco (*wadi*)

Tipo de material: areia (com predominância em areia grossa)

Maturidade textural: imaturo

Terreno geotectônico: Faixa Damara

Unidade no mapa geológico simplificado – Complexo anorogênico Damarand - Erongo (Cretáceo)

Geologia local 1:250000 – Folha OMARURU (2114)

Fotos de imagem satélite (Google Earth)



Fotos de campo

