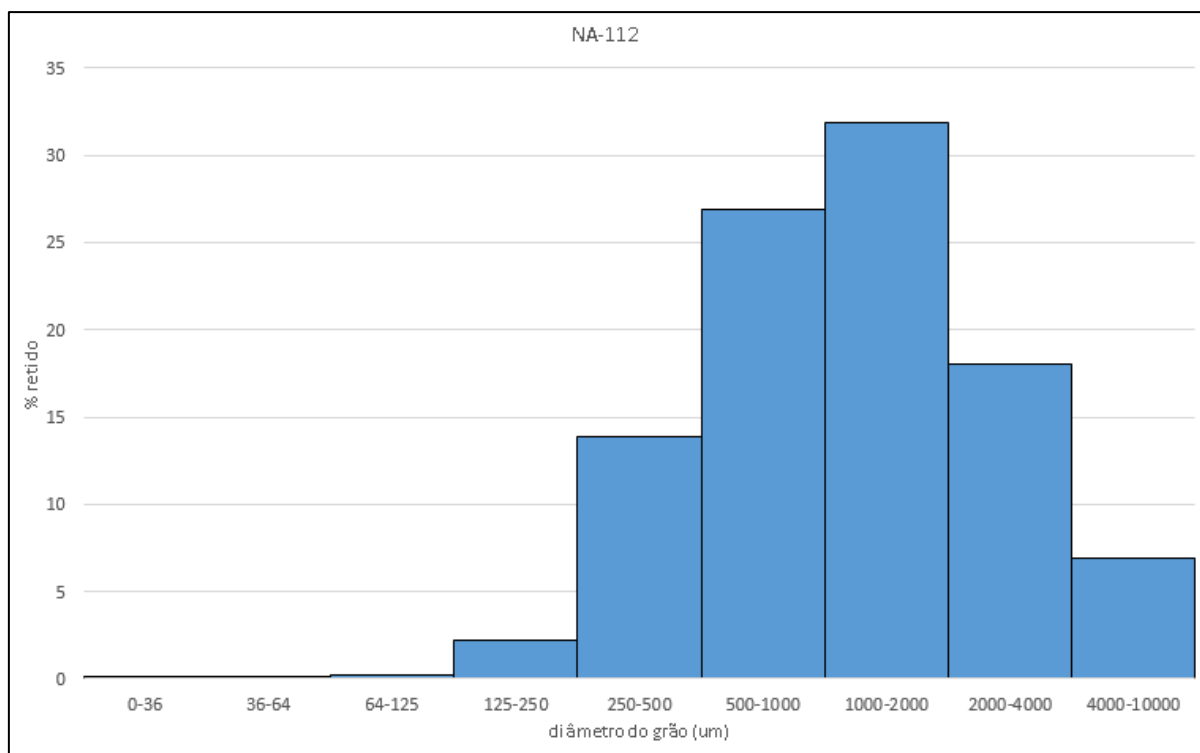




Análise granulométrica



Amostra NA-108

Coordenadas: 33K – WGS84 – UTM_E 560304 e UTM_S 7606029 – altitude: 1356m

Data da coleta: 03/10/2015

Coletado por: Julio Almeida e outros

Local: Erongo

Tipo de afloramento: depósito de encosta

Tipo de material: areia (com predominância em areia grossa)

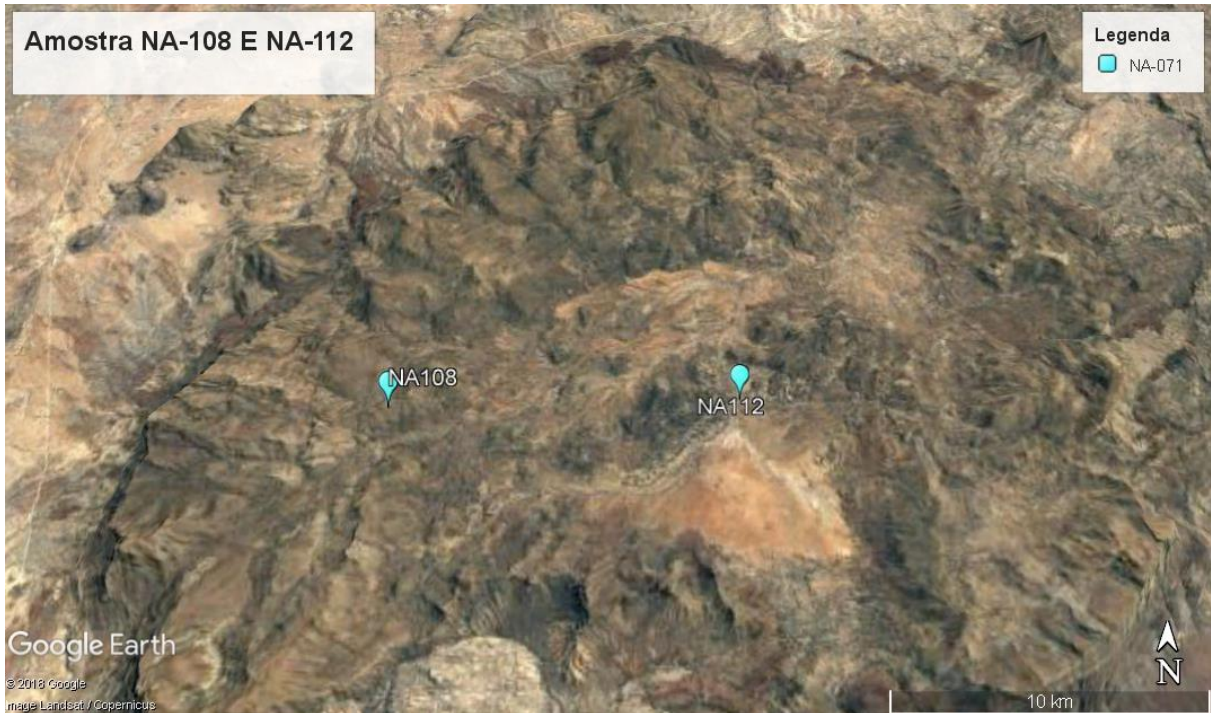
Maturidade textural: imaturo

Terreno geotectônico: Faixa Damara

Unidade no mapa geológico simplificado – Complexo anorogênico Damarand - Erongo (Cretáceo)

Geologia local 1:250000 – Folha OMARURU (2114)

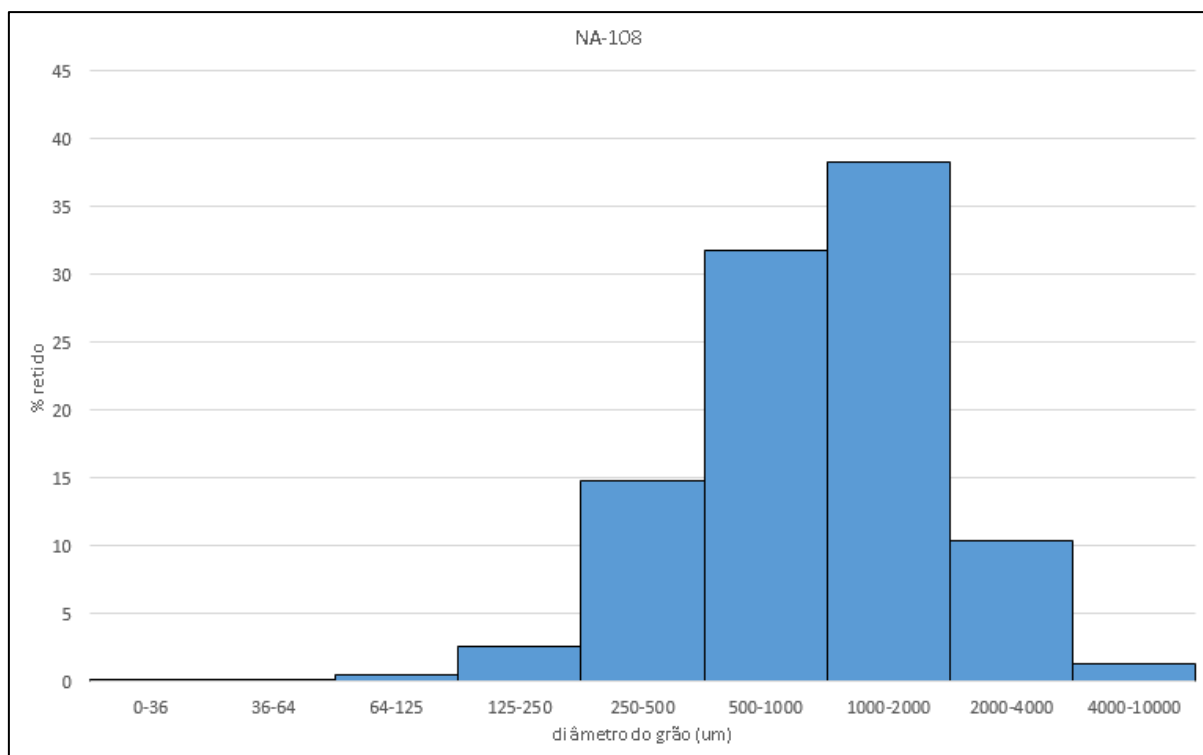
Fotos de imagem satélite (Google Earth)



Fotos campo



Análise granulométrica



Amostra NA-104

Coordenadas: 33K – WGS84 – UTM_E 317082 e UTM_S 8096523 – altitude: 877m

Data da coleta: 29/09/2015

Coletado por: Julio Almeida e outros

Local: Ombuku

Tipo de afloramento: leito de rio seco (*wadi*)

Tipo de material: areia (com predominância em areia média)

Maturidade textural: submaturo

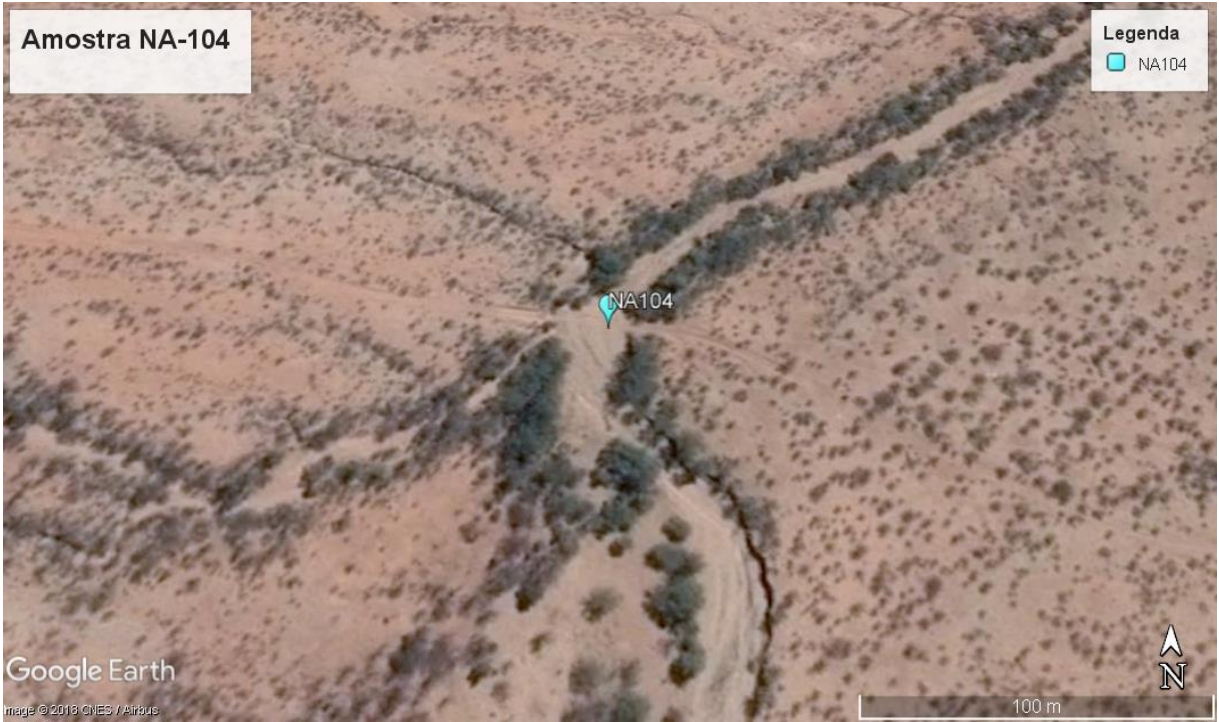
Terreno geotectônico: Cráton Congo-Angola

Unidade no mapa geológico simplificado – Embasamento Paleoproterozoico

Geologia local 1:250000 – Folha SWARTBOOISDRIF (1712)

Fotos de imagem satélite (Google Earth)



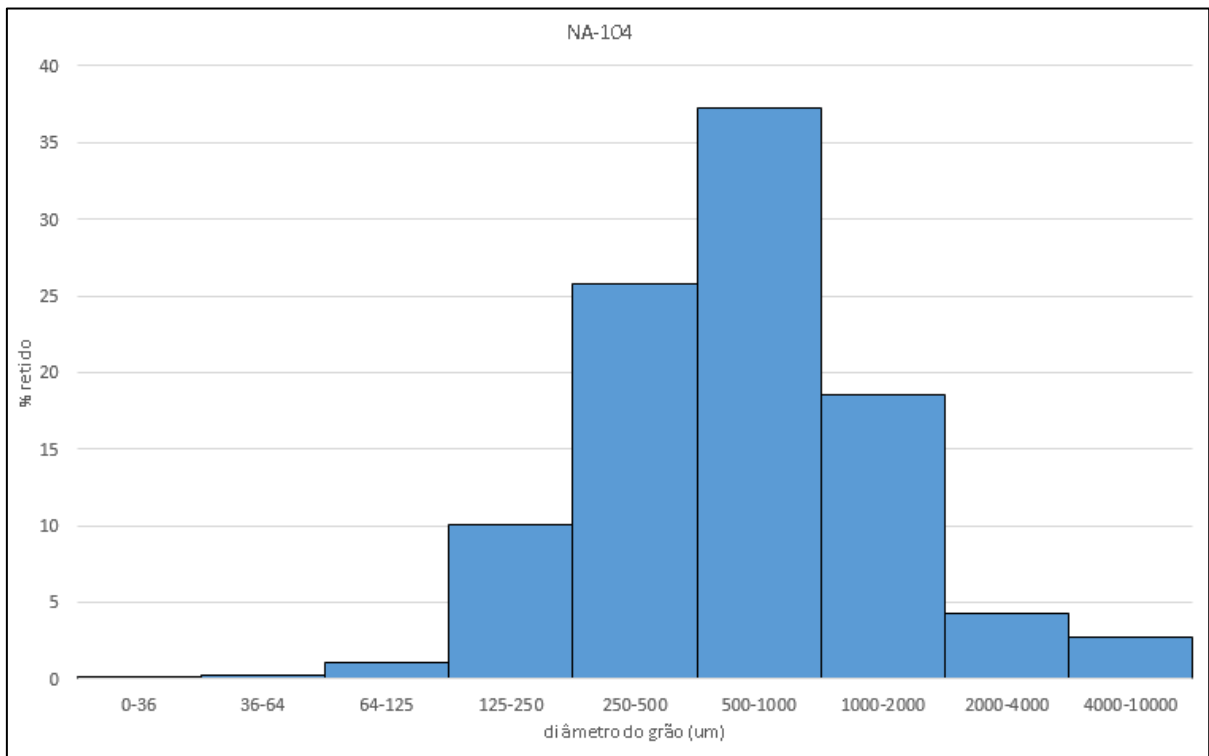


Fotos de campo





Análise granulométrica



Amostra NA-071

Coordenadas: 33K – WGS84 – UTM_E 261296 e UTM_S 7908846 – altitude: 193m

Data da coleta: 24/09/2015

Coletado por: Julio Almeida e outros

Local: Huarusib

Tipo de afloramento: leito de rio seco (*wadi*)

Tipo de material: areia (com predominância em areia fina)

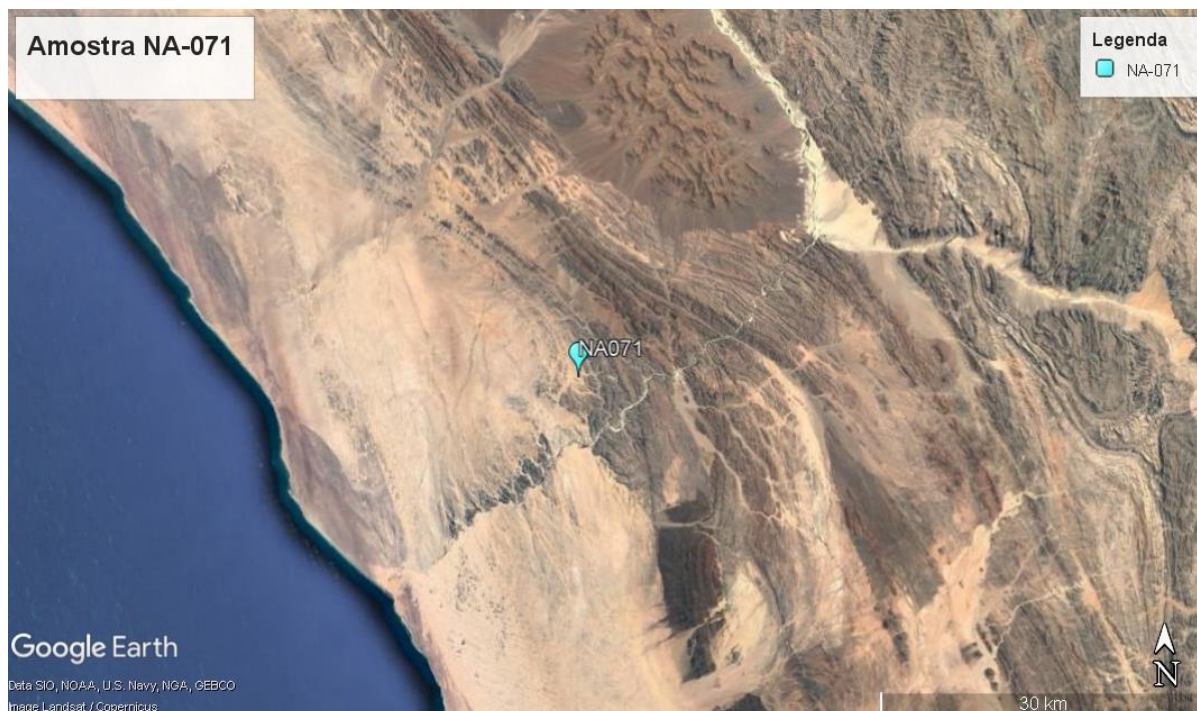
Maturidade textural: supermaturo

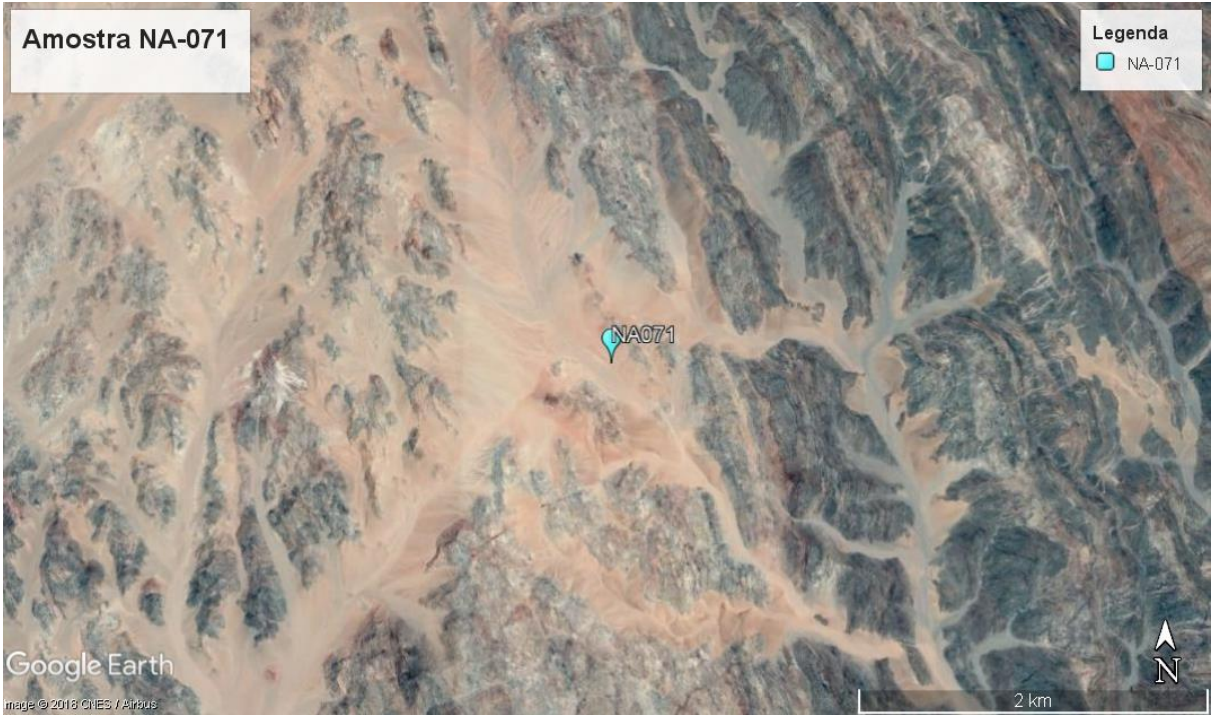
Terreno geotectônico: Faixa Kaoko

Unidade no mapa geológico simplificado – Complexo metassedimentar Swakop
Neoproterozoico

Geologia local 1:250000 – Folha OPUWO (1812)

Fotos de imagem satélite (Google Earth)





Fotos de campo

