

Figura 17. Mapa gravimétrico de Anomalia Bouguer.

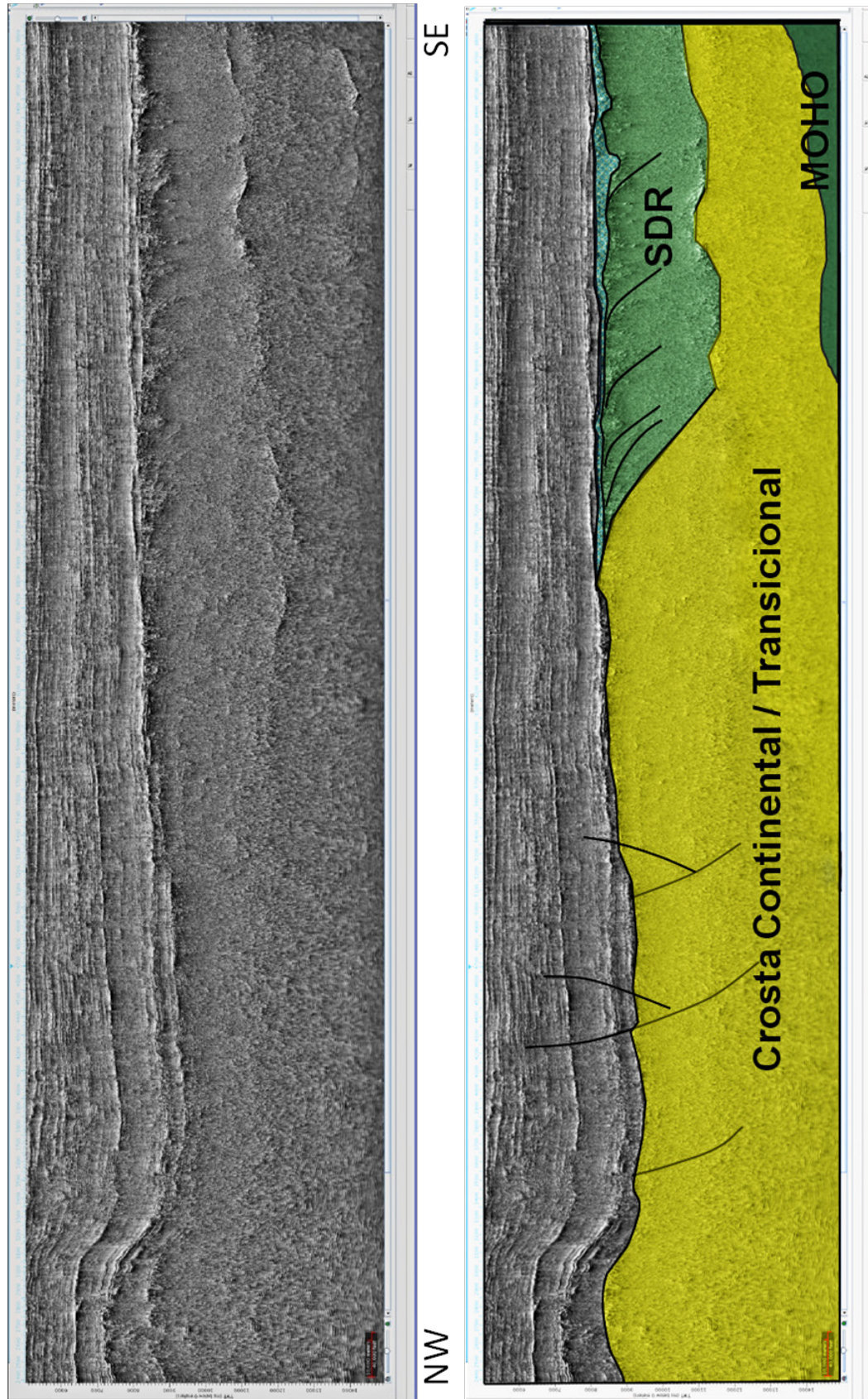


Figura 18a/18b. Interpretação da Transição da Crosta Continental para Transicional na linha 1800, marcada pelo SDR (Seaward Dipping Reflectors).

5.2 Sedimentologia e evolução do complexo deltaico.

Devido à amarração dos poços (Figura 19), foi possível identificar as idades das principais quebras estratigráficas mapeadas nas linhas sísmicas (Tabela 5; Figuras 19, 20, 21, 22 e 23), as quais são indicadas na tabela abaixo.

Tabela 5. Tabela de cor dos horizontes mapeados nas seções sísmicas, com amarração dos poços MND-03 e MND 06.

Idade/Horizonte Mapeado	Cor
Fundo do Mar	
Base do Plioceno	
MMU (discordância do Mioceno Médio)	
Base do Mioceno	
Base do Oligoceno	
Base do Eoceno	
Base do Paleoceno	
Base do Cretáceo Superior	

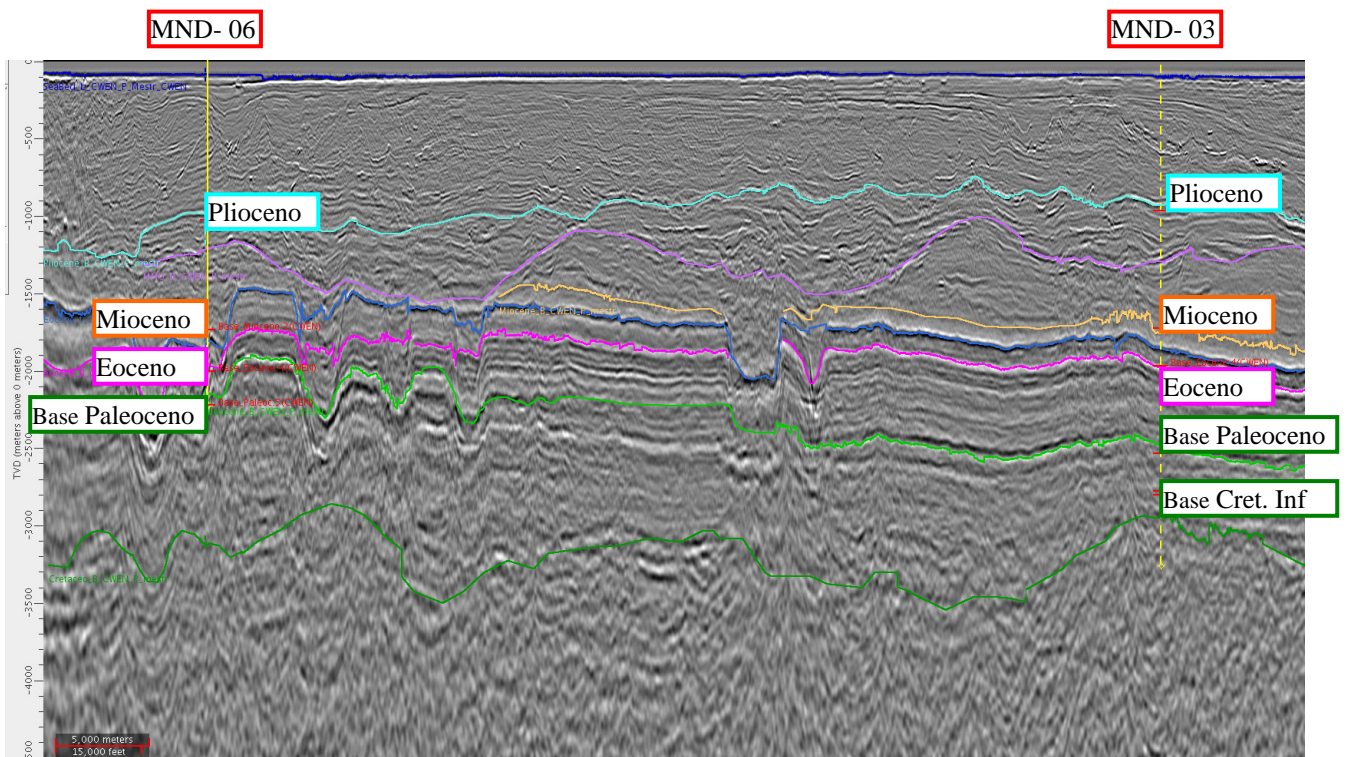


Figura 19. Linha sísmica 2000, projetando os poços MND-06 e MND-03 com idades disponibilizadas. Fonte DGH Índia.