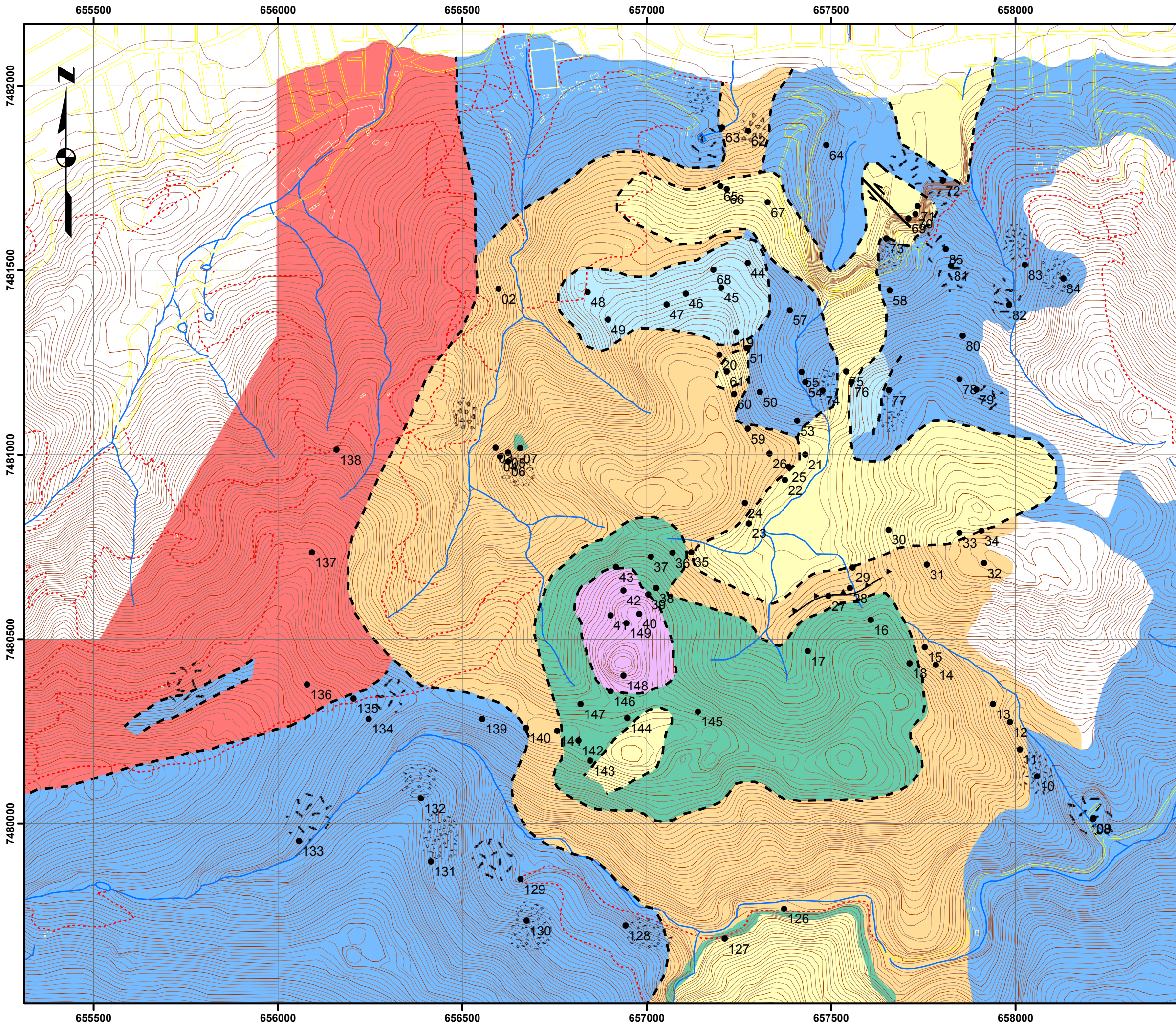


MAPA GEOLÓGICO DO VULCÃO DE NOVA IGUAÇÚ



Legenda

Litologia

- Aglomerado
- Brecha
- Brecha polimítica
- Gnaiss
- Lapilito
- Sienito
- Traquito porfirítico

Faciologias

- Equigranular fino a médio
- Equigranular grosso
- Porfirítico fino
- Blocos angulosos
- Blocos sub-angulosos
- Contato inferido

Falhas

- Falha reversa
- Falha transcorrente
- Pontos

Termo de Ajuste de Conduta
 Pedreira Vigné S.A.
 Cartografia digital por:
 Leonardo H. Soares
 07/2005

