

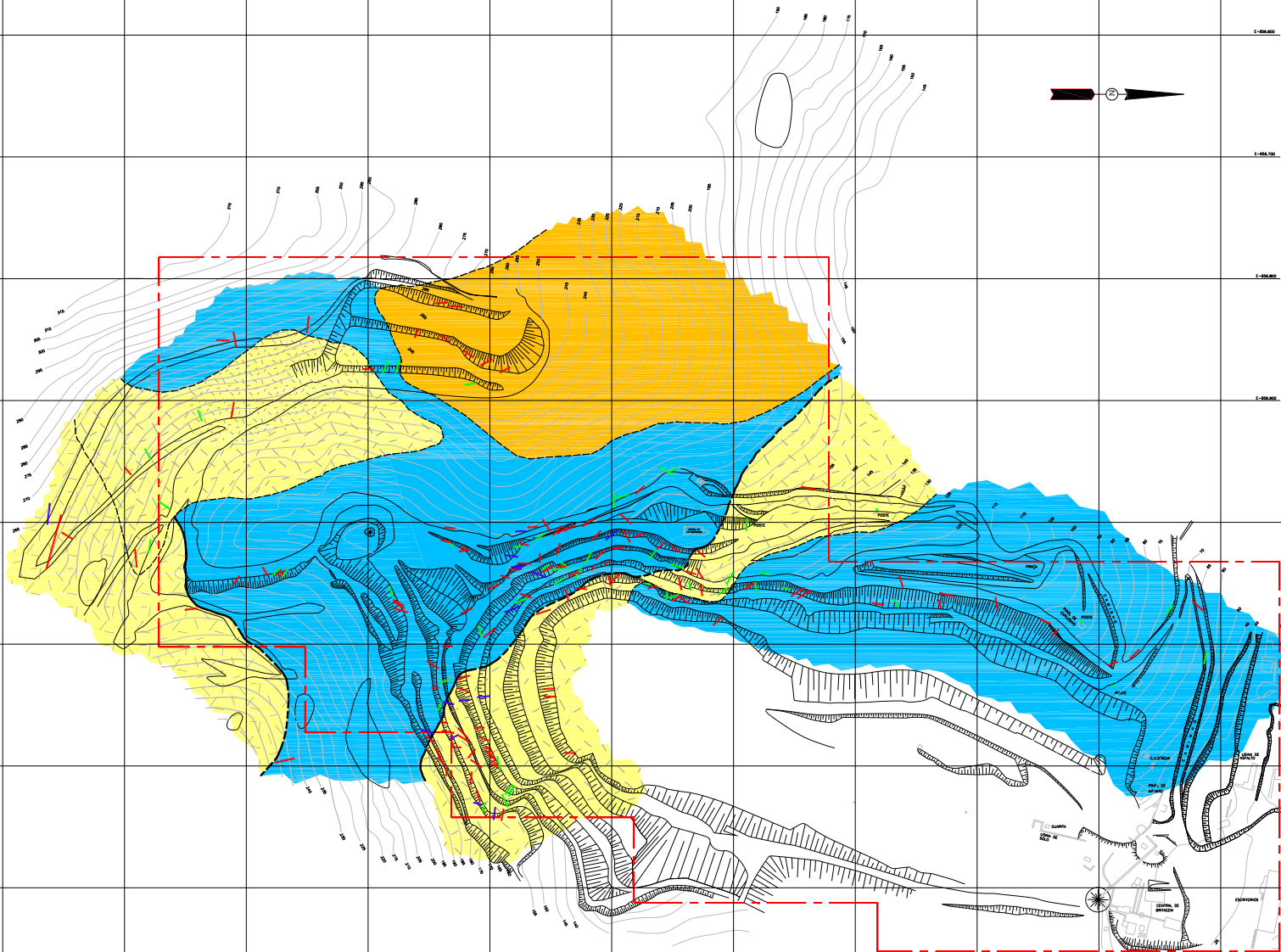
MAPA GEOLÓGICO

LEGENDA

Intrusões Tabulares	Traquitos afíricos
Brecho heterolíticos	Traquitos porfíricos
Traquitos porfíricos	Lamprófios alcalinos
Sienitos indiferenciados	Pórfiro-traquito
Contato aproximado	Traquito porfírico lílax com pórfiros subédricos a subédricos de feldspato e enclaves
Polígono DNPM-805.094/75	Traquito porfírico cinza-claro com pórfiros onédricos de feldspato



Escala 1:1000



P.A. Lat.: 22°45'47,1"
Long.: 43°28'07,2"

Observações:
1. Mapa desido a partir de mapeamento geológico-fotológico, construído sobre base cartográfica digital geométrica, na escala 1:1000 da área da Pedreira Vigné LTDA.
2. Equipe responsável: Thiago Dutra dos Santos, Lilen Souza da Silveira e Sérgio de Castro Valente (UFPA/PA).
3. Cartografia digital por Leonardo H. Soares (DEOCCON - Consultoria Geológica Júnior).
4. Abril de 2014.

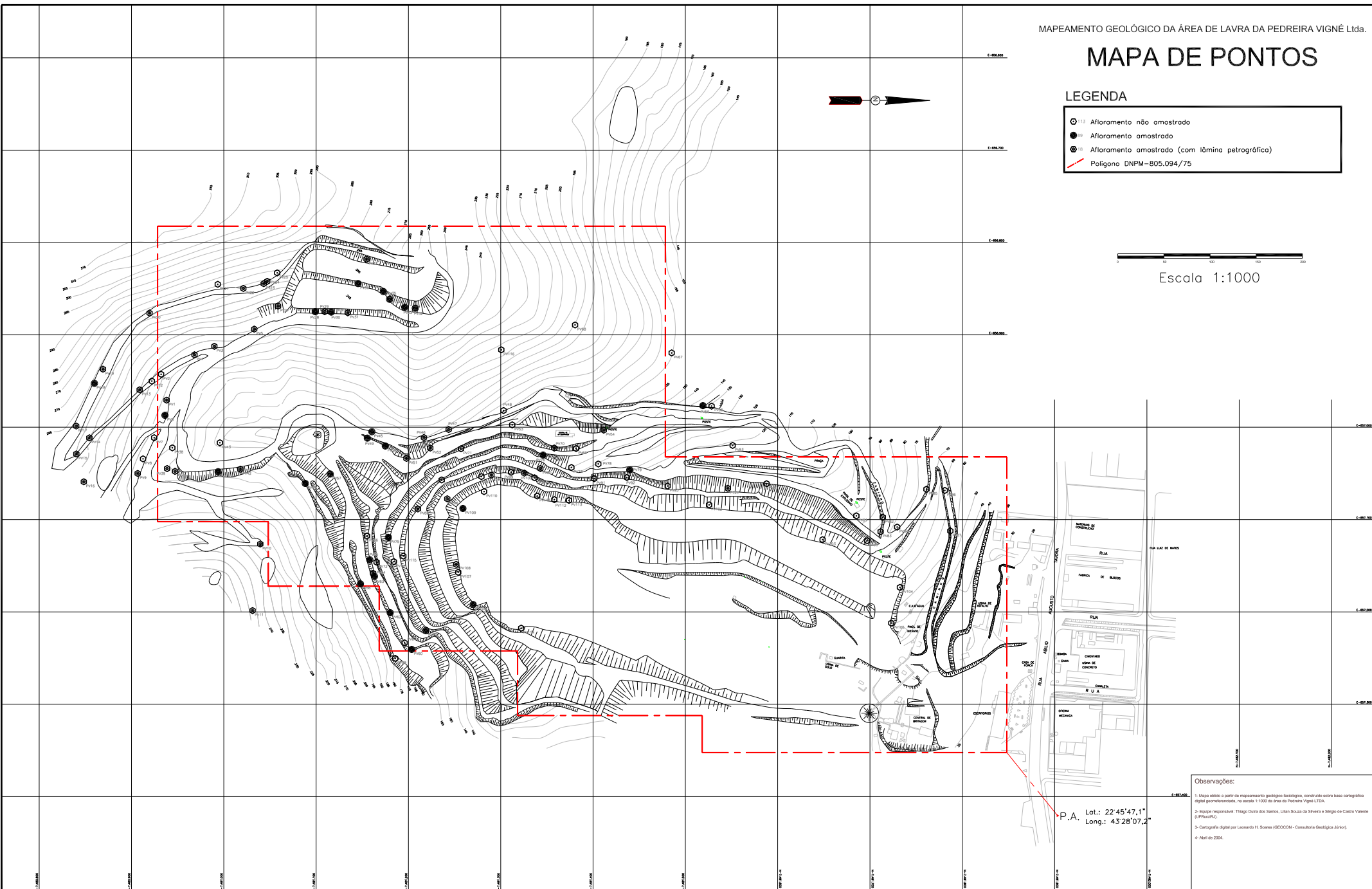
MAPA DE PONTOS

LEGENDA

- Afloramento não amostrado
- Afloramento amostrado
- ⊙ Afloramento amostrado (com lâmina petrográfica)
- ▭ Polígono DNPM-805.094/75



Escala 1:1000



P.A. Lat.: 22°45'47,1"
Long.: 43°28'07,2"

Observações:
1- Mapa obtido a partir de mapeamento geológico levantado, construído sobre base cartográfica digital georreferenciada, na escala 1:1000 da área da Pedreira Vigné Ltda.
2- Equipe responsável: Thiago Dutra dos Santos, Lilian Souza da Silveira e Sérgio de Castro Volante (URUSURU).
3- Cartografia digital por Leonardo H. Soares (GEOCON - Consultoria Geológica Júnior).
4- Abril de 2004.