

fig. 01
Alfred Kubin
Pesca Fantástica, 1918
Desenho a nanquim



fig. 02
Alfred Kubin
A Culpa, 1902
Gravura em Metal



fig. 03
Oswaldo Goeldi
O Solitário, c. 1929
Xilogravura
(Fundação Biblioteca
Nacional Rio de Janeiro)



fig. 04
Oswaldo Goeldi
Cão e homem na noite, sem data
Xilogravura
(Fundação Biblioteca Nacional Rio de Janeiro)



fig. 05
Edvard Munch
O Grito, 1893
Xilogravura



fig. 06
Paul Gauguin
Manao tupapau, 1894
Litogravura



fig. 07
Erich Heckel
Retrato de Friedrich Nietzsche, 1905
Xilogravura



fig. 08
Erich Heckel
Capa de catálogo da exposição, 1910
Xilogravura



fig. 09
Vasily Kandinsky
Capa do Almanaque do Blaue Reiter, c.1912



fig. 10
Oswaldo Goeldi
Matriz de *Última noite do vagabundo*, sem data
(Fundação Biblioteca Nacional Rio de Janeiro)



fig. 11
Oswaldo Goeldi
Última noite do vagabundo, sem data
Xilogravura
(Fundação Biblioteca Nacional Rio de Janeiro)



fig. 12
 Oswaldo Goeldi
Urubus, c. 1929
 Xilogravura
 (Fundação Biblioteca Nacional Rio de Janeiro)



fig. 13
 Oswaldo Goeldi
Casarão, sem data
 Desenho a nanquim
 (Coleção Particular)



fig. 14
 Anita Malfati
O Homem Amarelo
 óleo sobre tela
 (Coleção Mário de Andrade, Instituto de Estudos
 Brasileiros da USP, SP.)



fig. 15
 Anita Malfati
A Boba
 óleo sobre tela
 (Coleção Museu de Arte Contemporânea da
 USP, SP.)



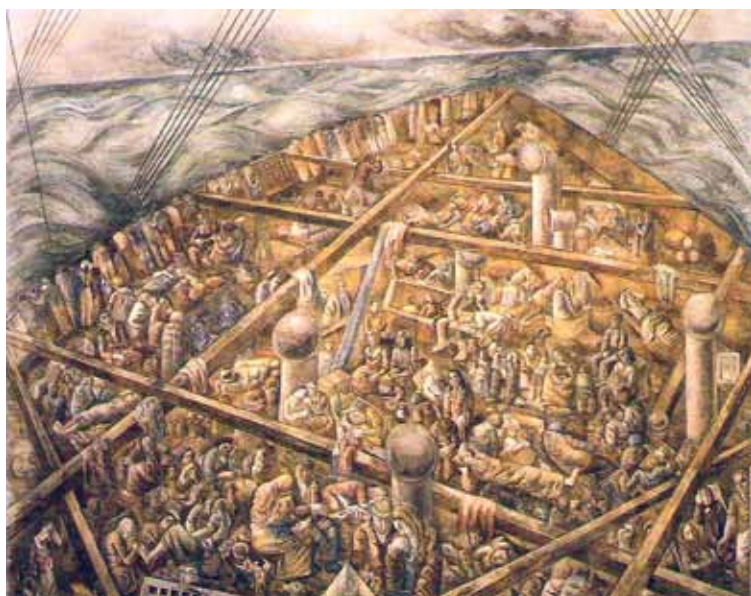


fig. 16
 Lasar Segall, *N vio de Imigrantes*
  leo sobre tela
 (Acervo Museu Lasar Segall- IBRAN/ MinC, S P.)



fig. 17
 Lasar Segall, *Menino com Lagartixa*
  leo sobre tela
 (Acervo Museu Lasar Segall- IBRAN/ MinC, S P.)

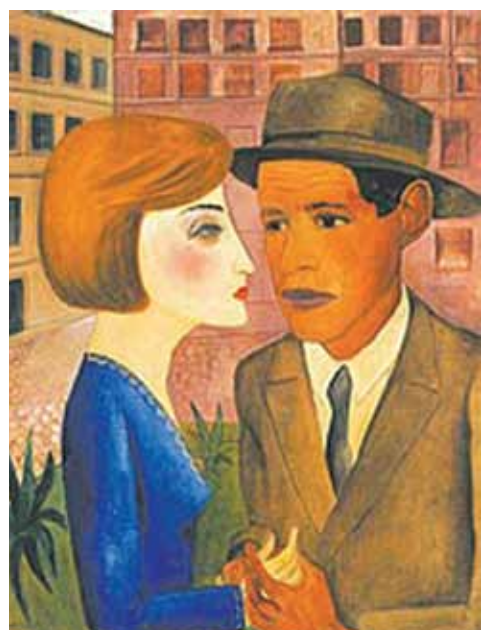


fig. 18
 Lasar Segall, *O Encontro*
  leo sobre tela
 (Acervo Museu Lasar Segall- IBRAN/ MinC, S P.)

fig. 19
 Oswaldo Goeldi
 Sem título, 1970
 Xilogravura
 Impressão póstuma por Beatrix Reynal
 (MAM- Rio de Janeiro)



fig. 20
 Oswaldo Goeldi
Mendigas, sem data
 Xilogravura
 (Fundação Biblioteca Nacional Rio de Janeiro)



fig. 21
 Oswaldo Goeldi
Bêbados, sem data
 Carvão sobre papel
 (Fundação Biblioteca Nacional Rio de Janeiro)



fig. 22
Oswaldo Goeldi
Notívagos, sem data
Xilogravura
(Pinacoteca do Estado de São Paulo)



fig. 23
Oswaldo Goeldi
Subúrbio, 1939
Desenho a nanquim e aguada
(Coleção Particular)



fig. 24
Oswaldo Goeldi
Sem título, sem data
Xilogravura em cores
(Coleção Particular)



fig. 25
Oswaldo Goeldi
Beco, sem data
Xilogravura
(Fundação Biblioteca Nacional Rio de Janeiro)



fig. 26
Oswaldo Goeldi
Dança do sol, sem data
Xilogravura em cores
(Coleção particular)



fig. 27
Oswaldo Goeldi
Mendigo, sem data
Xilogravura
(Associação Artística Cultural Oswaldo Goeldi)



fig. 28
Oswaldo Goeldi
Anoitecer, sem data
Xilogravura em cores
(Pinacoteca do Estado de São Paulo)



fig. 29
 Oswaldo Goeldi
A dança do guarda-chuva e do cachorro magro, 1950
 Desenho a nanquim e aguada
 (Coleção Marta e Paulo Kuczynski)



fig. 30
 Oswaldo Goeldi
Chuva, c. 1957
 Xilogravura em Cores
 (Coleção Frederico Mendes de Moraes)



fig. 31
Oswaldo Goeldi
Canto de rua, 1938
Xilogravura
(Coleção Particular)



fig. 32
Oswaldo Goeldi
Sem título, 1950
Xilogravura em cores
(Museu de Arte Brasileira da FAAP)



fig. 33
Oswaldo Goeldi
Bacia de sangue, 1950
Xilogravura
(Coleção Artística Cultural Oswaldo Goeldi)



fig. 34
Oswaldo Goeldi
Bairro pobre, sem data
Xilogravura
(Museu de História e Artes do Estado do Rio de Janeiro (Ingá))



fig. 35
Oswaldo Goeldi
Onça, 1935
Xilogravura
(Fundação Biblioteca Nacional Rio de Janeiro)



fig. 36
Oswaldo Goeldi
Casa Maldita, 1951
Xilogravura em cores
(Coleção particular)



fig. 37
Oswaldo Goeldi
Homens na praia, c. 1950
Xilogravura
(Fundação Biblioteca Nacional Rio de Janeiro)



fig. 38
Oswaldo Goeldi
Pescadores, c. 1950
Xilogravura
(Fundação Biblioteca Nacional Rio de Janeiro)



fig. 39

Oswaldo Goeldi

Porta estreita, sem data

Desenho a nanquim

(Fundação Biblioteca Nacional Rio de Janeiro)

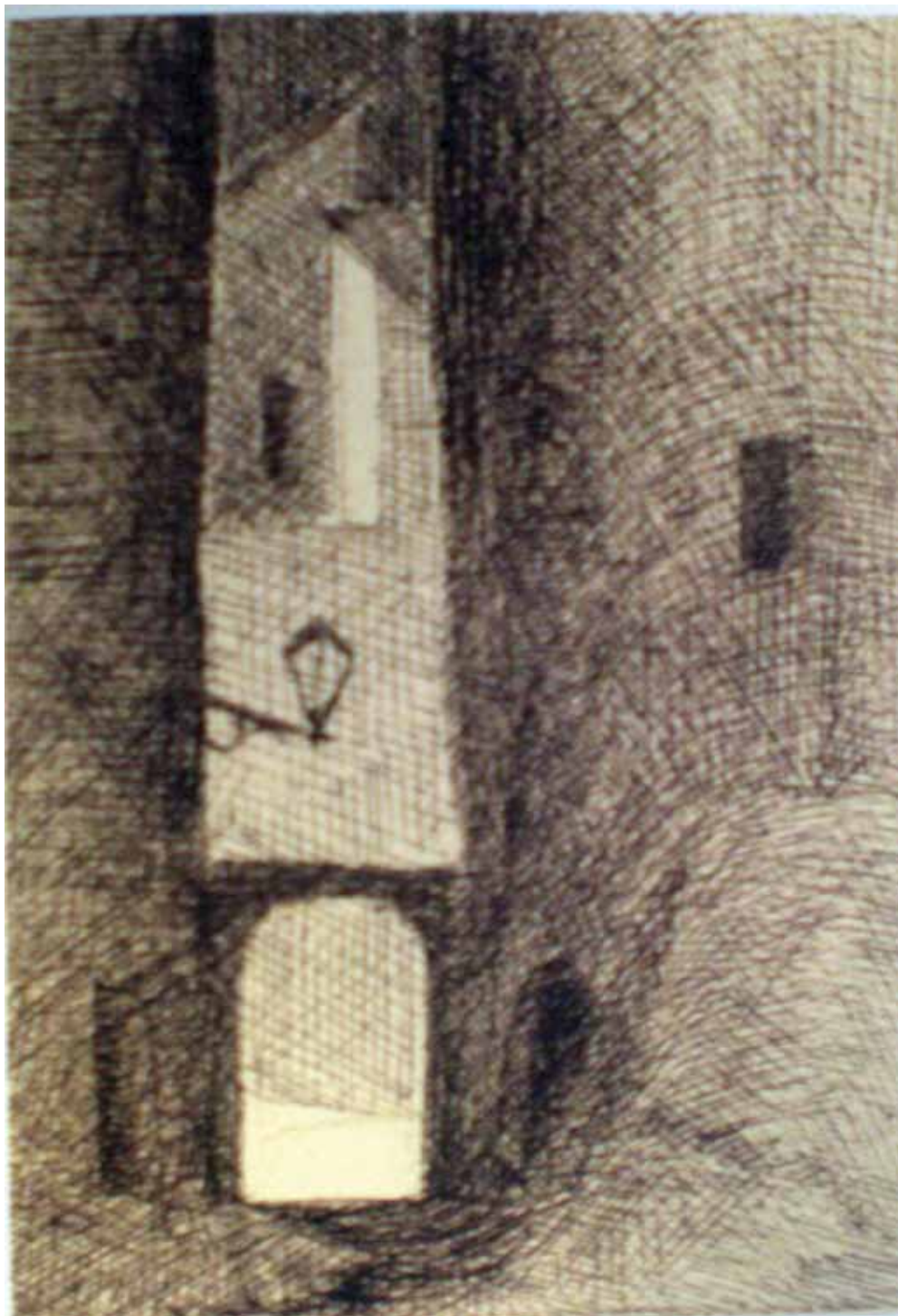


fig. 40
Oswaldo Goeldi
O Anjo, c. 1920
Desenho a Nanquim
(Museu Nacional de Belas-Artes Rio de Janeiro)



fig. 41
Paul Klee
Angelus Novus,
Aquarela e nanquim
(Museu de Jerusalem)



fig. 42
Oswaldo Goeldi
Pescador Perdido, c. 1957
Xilogravura
(Coleção Afonso Henrique da Costa)



fig. 43
Oswaldo Goeldi
Gatos, sem data
Desenho a nanquim
(Coleção Particular)



fig. 45
 Oswaldo Goeldi
Última Discussão, sem data
 Desenho a nanquim
 (Coleção Afonso Henrique Costa)



fig. 46
 Oswaldo Goeldi
Grâ-finos, sem data
 Desenho a nanquim
 (Coleção Afonso Henrique da Costa)



fig. 47
 Oswaldo Goeldi
Beco Maldito, sem data
 Desenho a nanquim
 (Coleção Afonso Henrique da Costa)



fig. 48
 Oswaldo Goeldi
Um sorriso, por favor, c. 1940
 Desenho a nanquim
 (Coleção Ary Ferreira de Macedo)



fig. 49

Oswaldo Goeldi

Bandeira Negra, 1944.

Xilogravura

(Da série Balada da Morte para a Revista Clima)

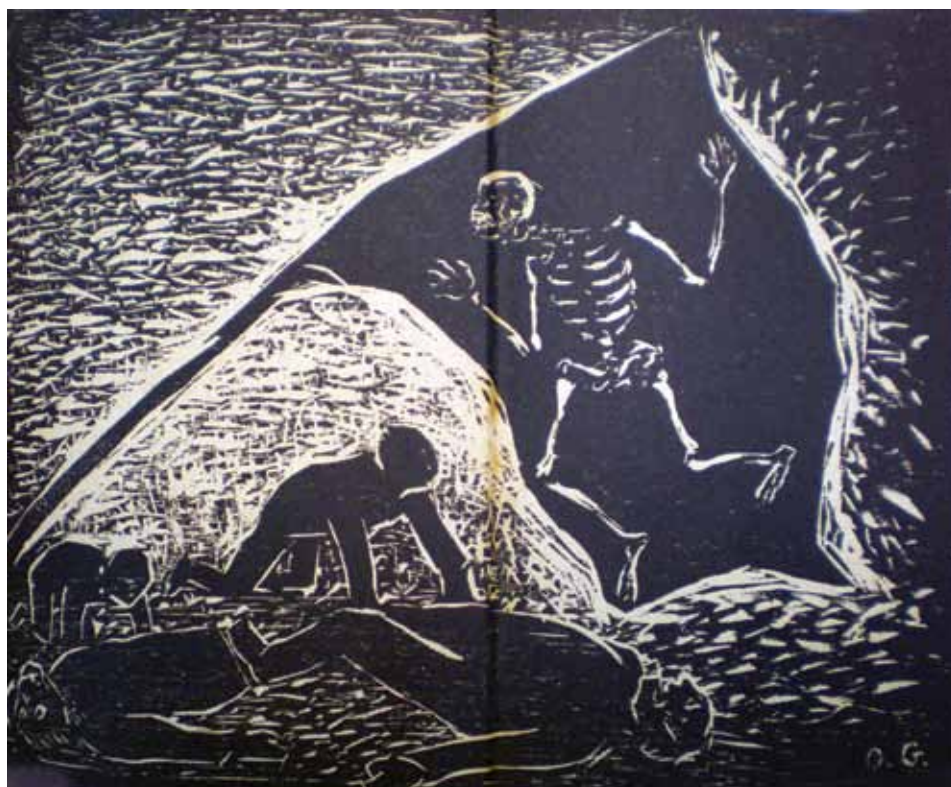


fig. 50

Oswaldo Goeldi

O Sol se apaga – voltarei amanhã, 1944.

Xilogravura

(Da série Balada da Morte para a Revista Clima)



fig. 51

Oswaldo Goeldi

167, de uma vez só, 1944.

Xilogravura

(Da série Balada da Morte para a Revista Clima)



fig. 52

Oswaldo Goeldi

Comilão, cuidado com a sobremesa, 1944.

Xilogravura

(Da série Balada da Morte para a Revista Clima)



fig. 53

Oswaldo Goeldi

Nero não brinca, 1944.

Xilogravura

(Da série Balada da Morte para a Revista Clima)



fig. 54

Oswaldo Goeldi

O bêbado, 1944.

Xilogravura

(Da série Balada da Morte para a Revista Clima)



fig. 55
 Oswaldo Goeldi
 Da série *Mangue*. Sem Título, c. 1929
 Xilogravura
 (Coleção Afonso Henrique da Costa)



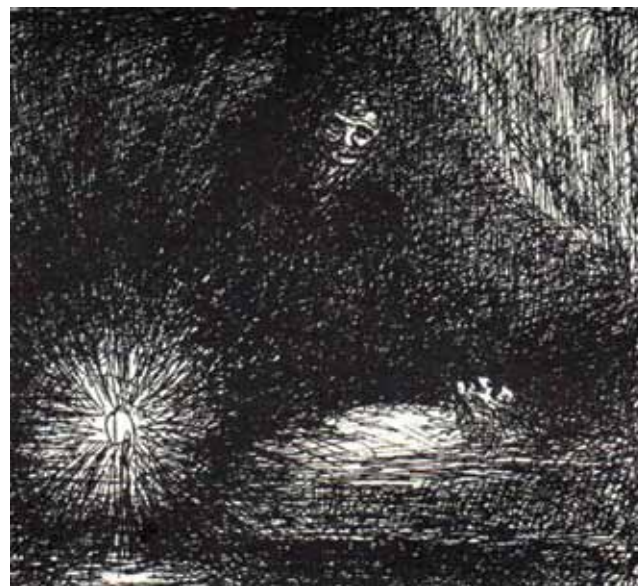
fig. 56
 Lasar Segall
 Da série *Mangue*. Sem Título, c. 1929
 Xilogravura
 (Acervo Museu Lasar Segall- IBRAN/ MinC, S P.)



figs. 57 e 58
 Oswaldo Goeldi, Ilustrações para *O idiota*, de
 Dostoiévski
 Desenho a anquim

Ilustrações de Oswaldo Goeldi para *a Causa Secreta de Macbado de Assis*

Desenho a nanquim



Ilustrações de Oswaldo Goeldi para *O Gato Preto de Edgard Allan Poe*

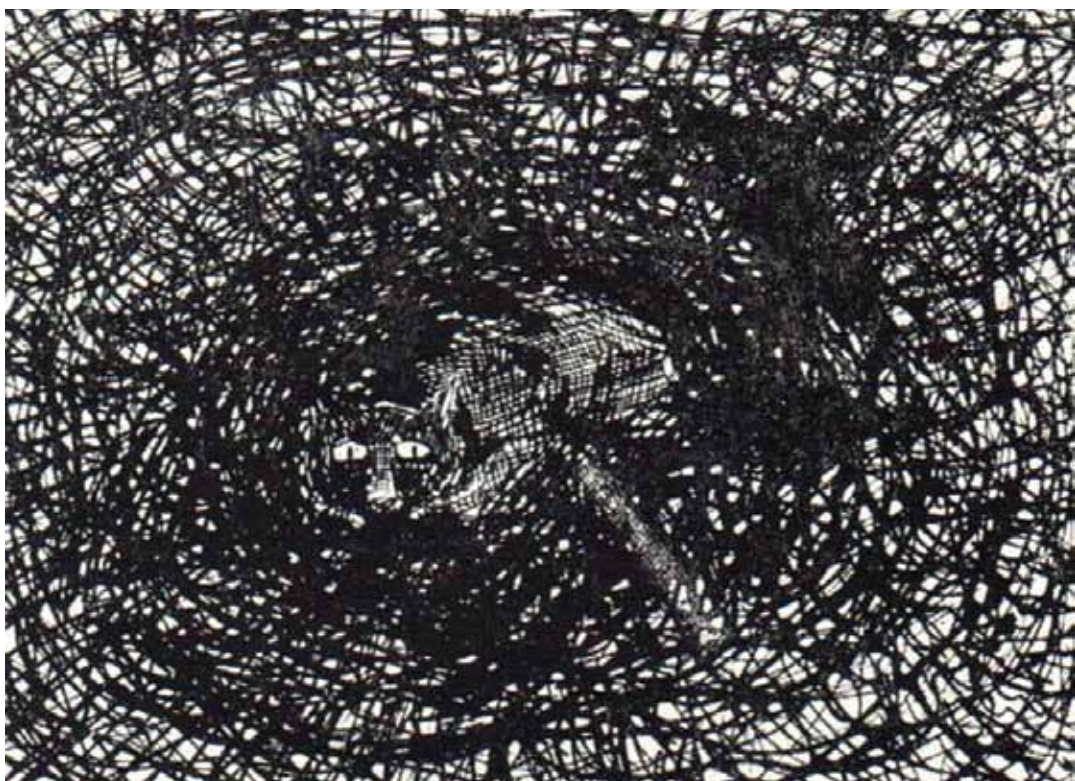
Desenho a nanquim



Fig. 63
Ilustração de Oswaldo Goeldi para *O Gato Preto*
de *Edgard Allan Poe*
Desenho a nanquim



Figs. 64
Ilustração de Oswaldo Goeldi para *O Gato Preto*
de *Edgard Allan Poe*
Desenho a nanquim



Figs. 65
 Nuno Ramos
 Sem título, 1995
 Areia e silicato
 (Coleção particular do artista)



Fig. 66
 Nuno Ramos,
Sem título, 1984
 Óleo sobre tela
 (Coleção particular)



Fig. 67
 Nuno Ramos,
Sem título, 1985
 Óleo sobre tela
 (MASP)



Fig. 68
Nuno Ramos,
Sem título, 1991
Materiais diversos sobre madeira
(Coleção Escola Panamericana de Arte)



fig. 69
Nuno Ramos
Sobreposição de desenho a carvão de Goeldi
sobre fotografia de Nuno Ramos, 2003



fig. 70
Nuno Ramos
Sobreposição de xilografia em cores de Goeldi
sobre fotografia de Nuno Ramos, 2003



fig. 71
Nuno Ramos
Sobreposição de xilogravura em cores de Goeldi
sobre fotografia de Nuno Ramos, 2003





fig. 74

Nuno Ramos

Sobreposição de desenho a nanquim de Goeldi
sobre fotografia de Nuno Ramos, 2003

111



fig. 75

Nuno Ramos

Sobreposição de xilogravura em cores de Goeldi
sobre fotografia de Nuno Ramos, 2003



fig. 73

Nuno Ramos

Sobreposição de xilogravura em cores de Goeldi
sobre fotografia de Nuno Ramos, 2003

112



fig. 76

Oswaldo Goeldi,

Rua Molhada, 1938

Xilogravura em cores

(Coleção Particular)

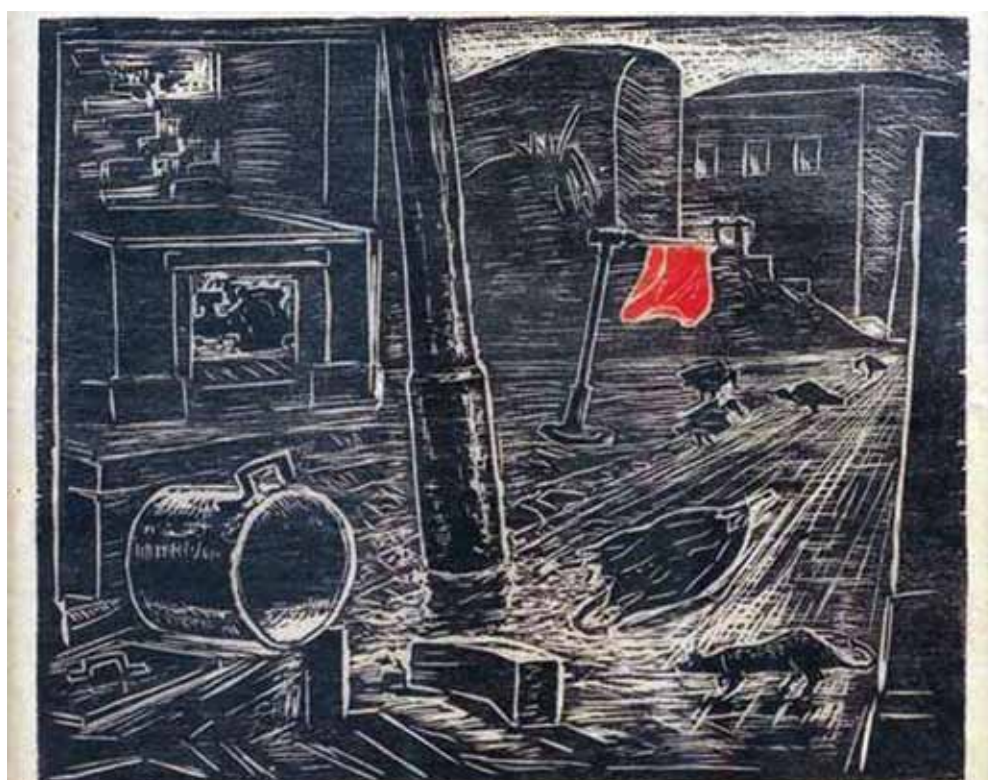
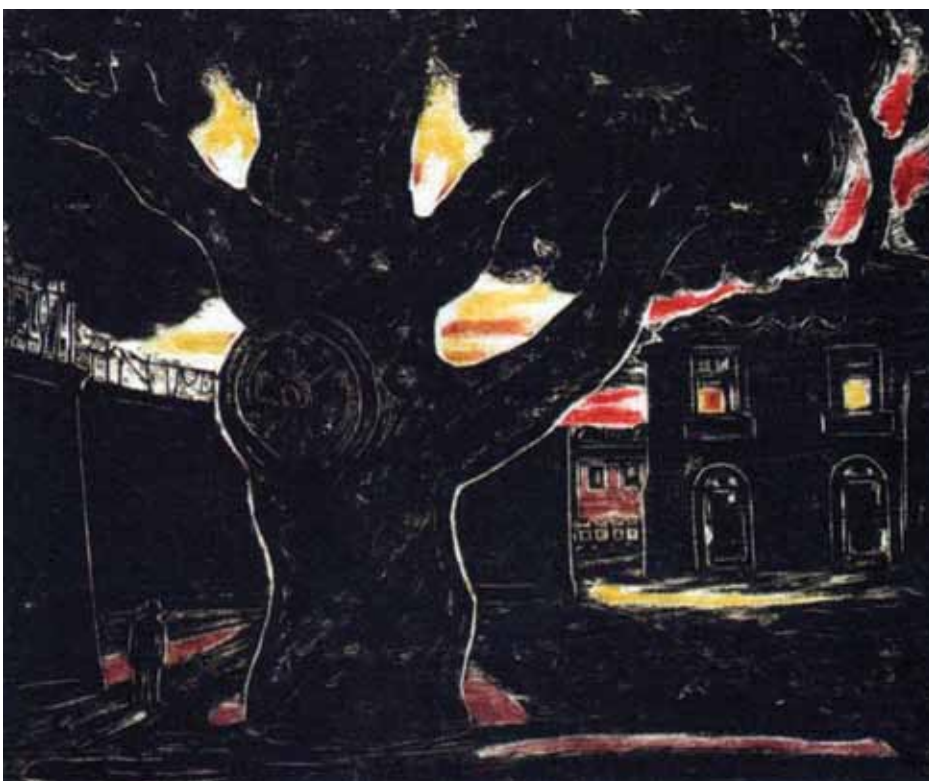
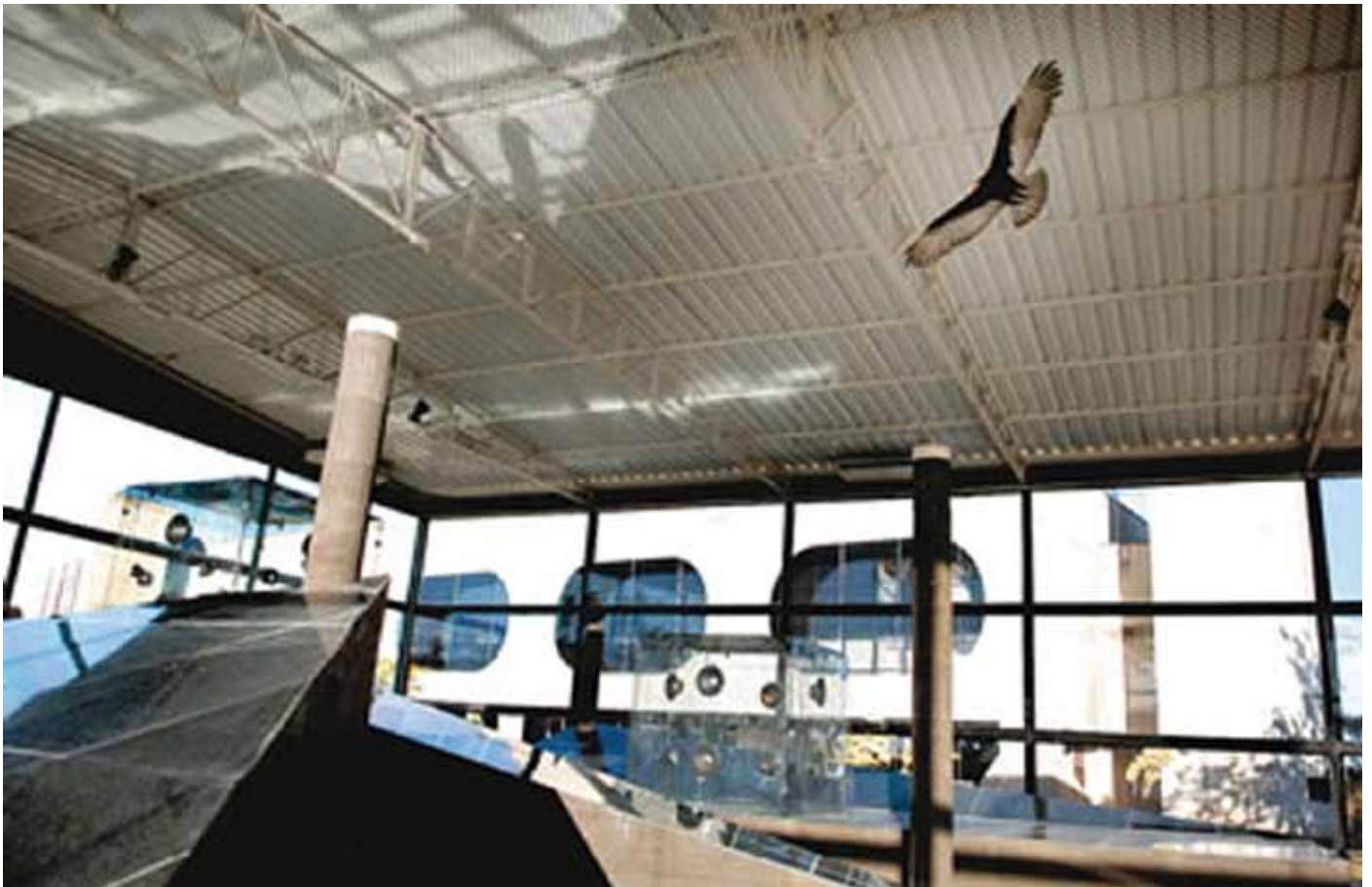


fig. 77
Nuno Ramos
Fruto Estranho, 2010
Instalação



fig. 78
Oswaldo Goeldi,
Mnagueira, 1954
Xilogravura em cores
(Museu de Arte Contemporânea- USP)









figs. 85 e 86
José Rufino
Ulysses
Instalação



fig. 87
José Rufino
Ulysses
Instalação



fig. 88
Oswaldo Goeldi
Sem título , c. 1950
Xilogravura
(Museu Nacional de Belas-Artes Rio de Janeiro)



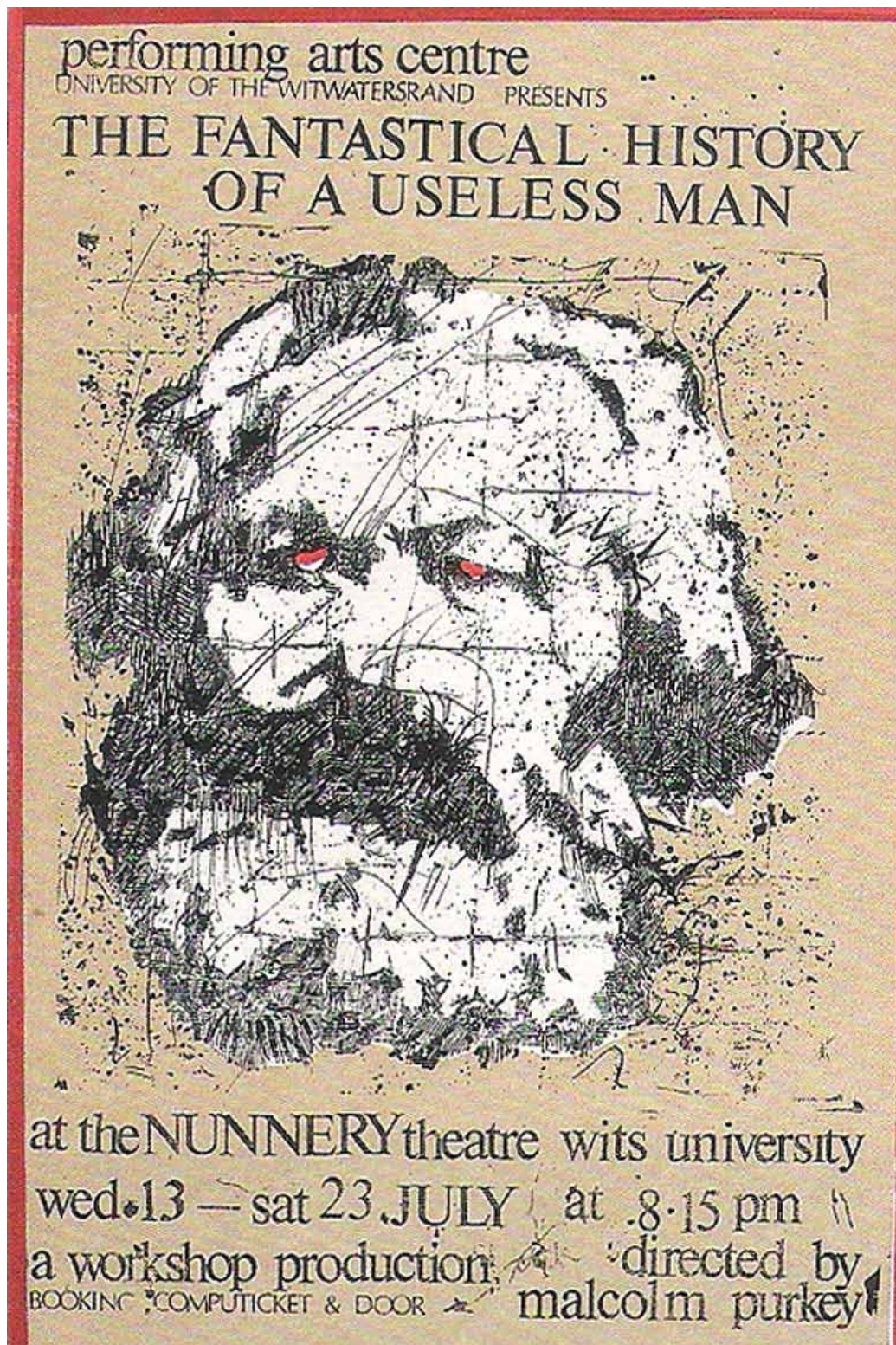
William Kentridge

Poster para *The Fantastical History of a useless*

Man, 1976

Serigrafia

(Acervo Particular do artista)



figs. 90, 91

William Kentridge

Figuras animadas de *Procissão das Sombras*

Animação

(Acervo Particular do artista)

120



figs. 92, 93

William Kentridge

Série de figuras em bronze de *Procissão das Sombras*

Animação

(Marian Goodman Gallery, Nova York,
e Goodman Gallery Johannesburgo)

121



figs. 94, 95

William Kentridge

Cenas de *Procissão das Sombras*

Animação

(Marian Goodman Gallery, Nova York,
e Goodman Gallery Johannesburgo)

122

